

## LENCOIS PAULISTA CONSOLIDADO

31/Mar/2017

### Risco de Mercado

#### Patrimônio Líquido

PL Calculado	265.249.546,22
PL Informado	265.255.459,88
PL Calculado a Mercado	265.249.546,22

#### Value At Risk

Value-at-Risk	2.172.826,86
Value-at-Risk (%)	0,8192

#### Parâmetros Para Cálculo Do VaR

Modelo	Non-Parametric
Nível de Confiança	95%
Horizonte de Tempo	21

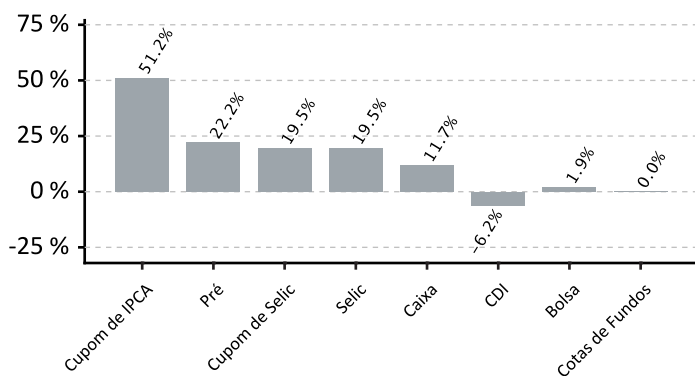
#### BVaR (%)

#### BVaR - Ibovespa Carteira Aberta

5,0719

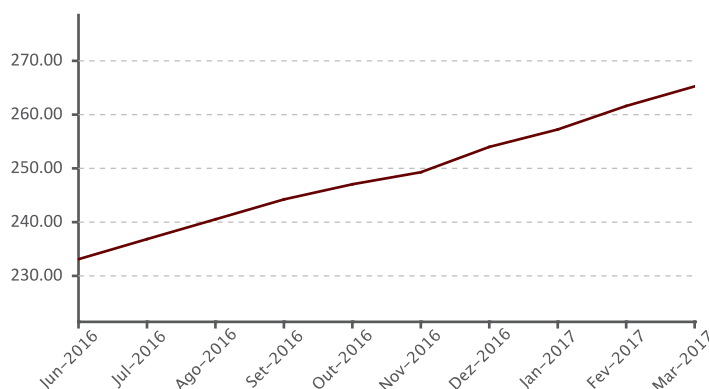
#### Distribuição Percentual da Carteira por Fator de Risco

(% sobre PL Calculado)



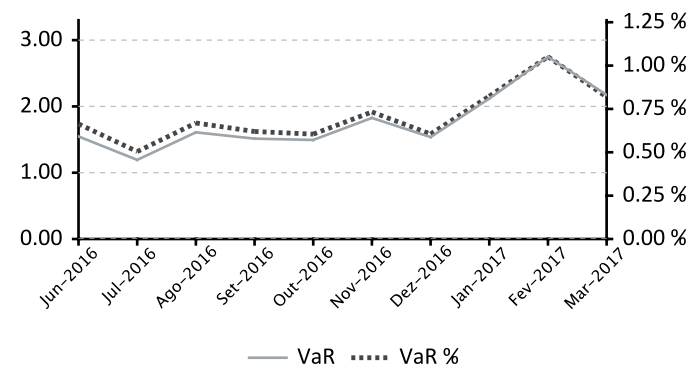
#### Evolução do PL

(em milhões)

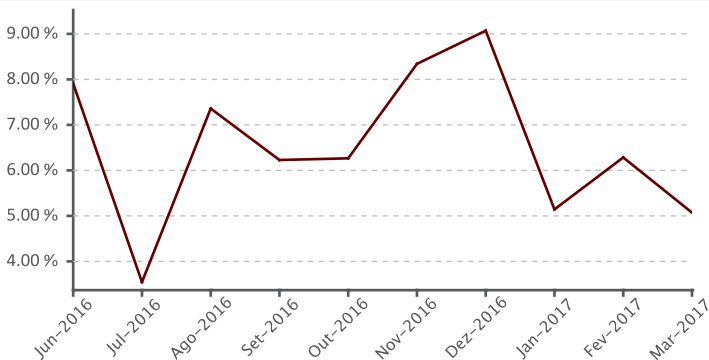


#### Evolução do VaR

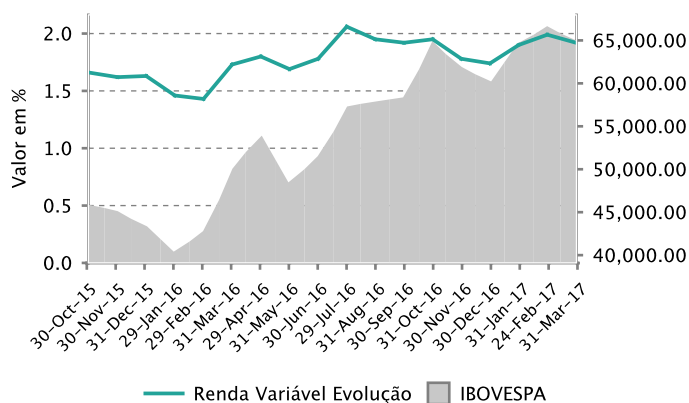
(em milhões)



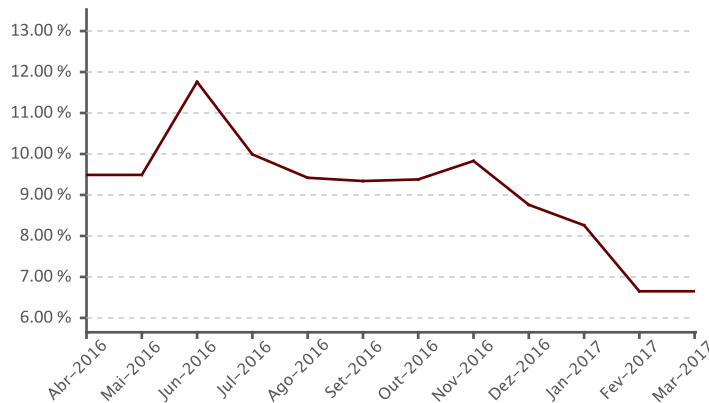
#### Evolução do BVaR (%) Renda Variável



#### Alocação em Renda Variável

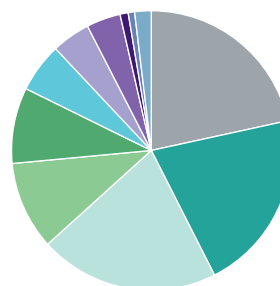


#### Evolução de Crédito Privado



### Composição do Plano

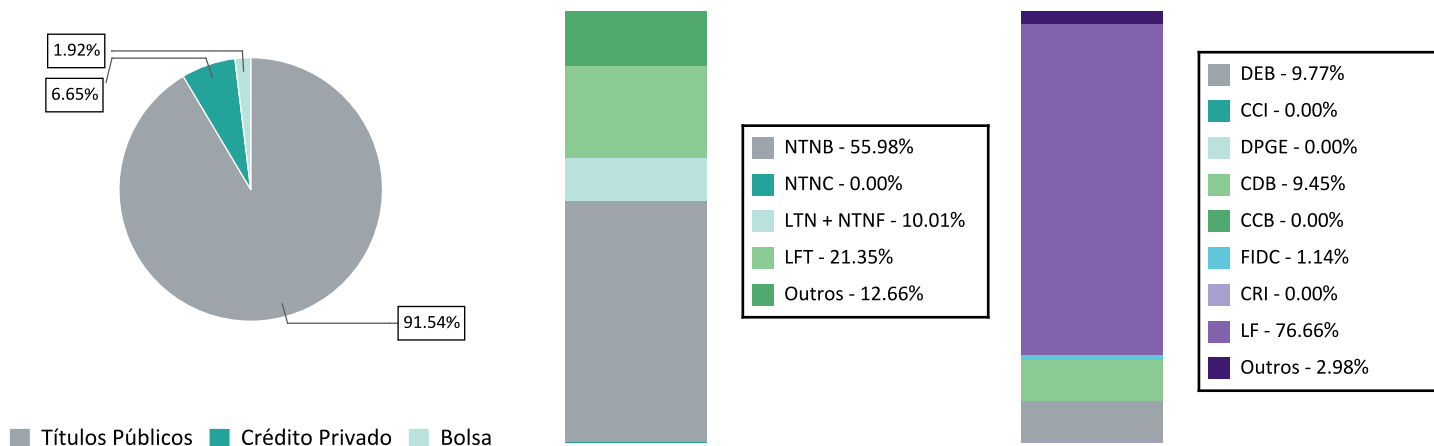
Book	Valor
BB PREVIDENCIARIO RF IDKA 2 FI	57.250.471,20
BRADESCO FI RF IRF M 1 TITULOS PUBLICOS	55.556.803,39
FI CAIXA BRASIL IMA B 5 TP RF LP	55.085.205,37
SANTANDER FC CORPORATE REF DI	27.098.685,32
ITAU INSTITUCIONAL RF REFERENCIADO DI FI	23.288.329,01
SANTANDER FI IRF M 1 TIT PUB RENDA FIXA	15.141.605,72
ITAU INSTITUCIONAL RF INFLACAO FICFI	11.824.483,16
SANT FIC FI IMA B INST TIT PUBL RF LP	10.478.997,16
BB PREVIDENCIARIO RF IMA B TIT PUBL FI	2.503.206,29
SANTANDER FI SMALL CAP ACOES	1.966.829,46
Demais carteiras/fundos	5.060.843,80



### Participação por Classe de Ativos

Fatores de Risco	(%)			Dur. Ativa (du)			Dur. Passiva (du)		
	31/03/2017	24/02/2017	31/01/2017	31/03/2017	24/02/2017	31/01/2017	31/03/2017	24/02/2017	31/01/2017
Bolsa	1,92%	1,99%	1,90%	-	-	-	-	-	-
CDI	(6,21)%	(10,99)%	(10,95)%	-	-	-	-	-	-
Caixa	11,67%	13,14%	17,58%	-	-	-	-	-	-
Cotas de Fundos	0,04%	-	-	-	-	-	-	-	-
Cupom de IPCA	51,25%	50,12%	42,44%	799,42	812,79	563,33	0,00	0,00	0,00
Cupom de Selic	19,54%	19,50%	22,76%	676,88	682,43	679,83	389,25	412,24	430,24
Pré	22,18%	26,61%	26,75%	126,67	123,68	142,35	395,25	336,82	463,46
Selic	19,54%	19,50%	22,76%	-	-	-	-	-	-

### Alocação em Títulos Públicos e Privados



## LENCOIS PAULISTA CONSOLIDADO

31/Mar/2017

### Maiores Exposições Consolidado 10+

Contraparte	MtM Info	MtM Info (%)
SECRETARIA TESOIRO NACIONAL	212.041.066,89	79,94
BCO BRADESCO SA	4.692.642,31	1,77
CAIXA ECONOMICA FEDERAL CEF	3.344.893,35	1,26
BCO SANTANDER (BRASIL) SA	3.196.252,48	1,20
BCO VOTORANTIM SA	1.762.051,13	0,66
ITAUSA INVESTS ITAU SA	1.409.740,04	0,53
TELEFONICA BRASIL SA	766.253,79	0,29
SANTANDER BRASIL ARREND	500.115,91	0,19
CAMARGO CORREA SA	415.320,84	0,16
BR MALLS PARTICIPACOES SA	393.800,21	0,15

### Basiléia Emissores

Contraparte	Basiléia	MtM Info
BCO ALFA INVEST SA (EX BCO REAL	24,30	61.321,27
BCO ESTADO RIO GRANDE SUL SA	18,20	38.041,49
BCO DAYCOVAL SA	18,10	86.288,23
ITAUSA INVESTS ITAU SA	17,60	1.409.740,04
BCO BRADESCO SA	16,80	4.692.642,31
BCO SANTANDER (BRASIL) SA	16,40	3.196.252,48
BCO BRASIL SA	16,20	243.961,39
CAIXA ECONOMICA FEDERAL CEF	16,10	3.344.893,35
BCO SAFRA SA	15,40	289.727,24
BCO VOLKSWAGEN SA	14,90	167.467,23
BCO VOTORANTIM SA	14,30	1.762.051,13
BCO GMAC SA	14,20	6.791,20
BCO MERCEDES BENZ BRASIL SA	13,60	4.125,18
BCO TOYOTA BRASIL SA	13,20	117.587,01

## Exposições

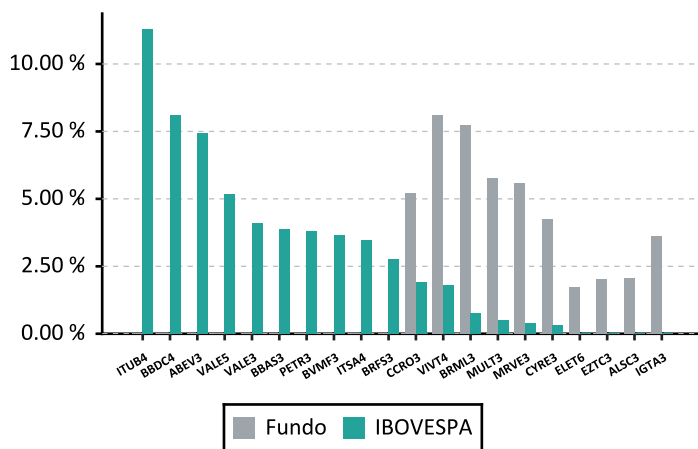
### Exposição Individual (10+) / Total Ações

#### Deslocamento do Benchmark

ATIVO	FUNDO	IBOVESPA	Diferença	Rentabilidade
<b>Positivos</b>				
1 BRML3	7,72%	0,76%	6,96%	(2,88)%
2 VIVT4	8,10%	1,81%	6,29%	2,07%
3 MULT3	5,78%	0,51%	5,27%	3,13%
4 MRVE3	5,59%	0,38%	5,21%	3,02%
5 CYRE3	4,23%	0,30%	3,93%	1,92%
6 IGTA3	3,60%	-	-	5,47%
7 CCRO3	5,20%	1,89%	3,31%	(0,22)%
8 ALSC3	2,04%	-	-	5,19%
9 EZTC3	2,02%	-	-	0,16%
10 ELET6	1,73%	-	-	(10,28)%
<b>Total</b>	<b>46,01%</b>	<b>5,65%</b>	<b>40,36%</b>	

#### Negativos

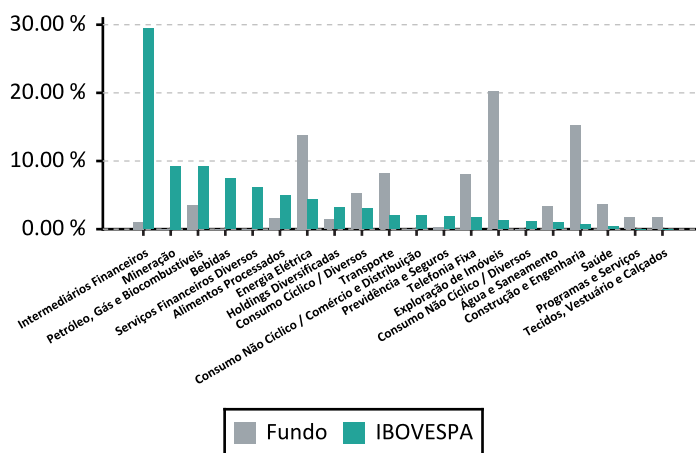
1 ITUB4	0,00%	11,30%	(11,30)%	(5,29)%
2 BBDC4	0,00%	8,09%	(8,09)%	(3,06)%
3 ABEV3	0,00%	7,43%	(7,43)%	2,24%
4 VALE5	0,00%	5,16%	(5,16)%	(10,47)%
5 VALE3	0,00%	4,11%	(4,11)%	(8,95)%
6 BBAS3	0,00%	3,88%	(3,88)%	2,32%
7 PETR3	0,00%	3,80%	(3,80)%	(5,08)%
8 BVVF3	0,00%	3,65%	(3,65)%	1,42%
9 ITSA4	0,00%	3,46%	(3,46)%	(5,24)%
10 BRF33	0,00%	2,76%	(2,76)%	(4,95)%
<b>Total</b>	<b>0,00%</b>	<b>53,64%</b>	<b>(53,64)%</b>	



Exposição Setorial (10+)

Deslocamento do Benchmark

ATIVO	FUNDO	IBOVESPA	Diferença
<b>Positivos</b>			
1 Exploração de Imóveis	20,21%	1,28%	18,93%
2 Construção e Engenharia	15,27%	0,68%	14,59%
3 Energia Elétrica	13,83%	4,33%	9,50%
4 Telefonia Fixa	8,10%	1,81%	6,29%
5 Transporte	8,21%	2,05%	6,16%
6 Saúde	3,70%	0,42%	3,29%
7 Água e Saneamento	3,40%	1,02%	2,38%
8 Consumo Cíclico / Diversos	5,25%	3,08%	2,17%
9 Tecidos, Vestuário e Calçados	1,67%	0,00%	1,67%
10 Programas e Serviços	1,67%	0,00%	1,67%
<b>Total</b>	<b>81,32%</b>	<b>14,67%</b>	<b>66,65%</b>
<b>Negativos</b>			
1 Intermediários Financeiros	1,04%	29,45%	(28,41)%
2 Mineração	0,00%	9,27%	(9,27)%
3 Bebidas	0,00%	7,43%	(7,43)%
4 Serviços Financeiros Diversos	0,00%	6,07%	(6,07)%
5 Petróleo, Gás e Biocombustíveis	3,56%	9,22%	(5,66)%
6 Alimentos Processados	1,65%	4,96%	(3,31)%
7 Consumo Não Cíclico / Comércio e	0,00%	1,98%	(1,98)%
8 Holdings Diversificadas	1,37%	3,16%	(1,79)%
9 Previdência e Seguros	0,31%	1,84%	(1,53)%
10 Consumo Não Cíclico / Diversos	0,00%	1,10%	(1,10)%
<b>Total</b>	<b>7,94%</b>	<b>74,48%</b>	<b>(66,54)%</b>



**Aquisições durante o Mês**
**Títulos Privados**

Produto	Emissor	Inf.	Taxa	(%)	Vencimento	Rating	Agência	Fundo de Origem
LF CDI - BBDC	BBDC	1.182.860,57	0,38	105.25	14/12/2017	brA-1	SP	SANTANDER FI II REFERENCIADO DI
LF CDI - ZXSZ	ZXSZ	56.776,64	0,00	105.00	29/03/2019	brA+	SP	ITAU INSTITUCIONAL RF REFERENCIADO DI FI
LF CDI - ZXSZ	ZXSZ	56.803,73	0,00	105.00	28/03/2019	brA+	SP	ITAU INSTITUCIONAL RF REFERENCIADO DI FI

**Debêntures**

Produto	Emissor	Inf.	Taxa	(%)	Vencimento	Rating	Agência	Fundo de Origem
CEPE17	CEPE	27.331,23	0,38	121.00	15/01/2020	brAA-	SP	SANTANDER FI II REFERENCIADO DI

**Títulos Públicos**

Produto	Inf.	Tx. Média	Tx. ANBIMA	Vencimento	Fundo de Origem
NTNB	30.464,91	5,13	5,14	15/05/2055	ITAU RENDA FIXA IMA B FI
NTNB	68.146,22	5,13	5,14	15/05/2055	SANT FI IMA B TITULOS PUBLICOS RF LP
NTNB	3.556,68	5,13	5,14	15/05/2055	BB PREVIDENCIARIO RF IMA B TIT PUBL FI
NTNB	704,10	5,13	5,14	15/05/2055	CAIXA FI BRASIL IMA GERAL TP RF LP
NTNB	69,07	5,13	5,14	15/05/2055	BRAM FI RF IMA B TITULOS PUBLICOS
NTNB	80.375,84	5,22	5,19	15/08/2050	ITAU RENDA FIXA IMA B FI
NTNB	285.478,19	5,22	5,19	15/08/2050	SANT FI IMA B TITULOS PUBLICOS RF LP
NTNB	13.641,39	5,22	5,19	15/08/2050	BB PREVIDENCIARIO RF IMA B TIT PUBL FI
NTNB	112,06	5,22	5,19	15/08/2050	BRAM FI RF IMA B TITULOS PUBLICOS
NTNB	40.839,60	5,22	5,24	15/05/2045	ITAU RENDA FIXA IMA B FI
NTNB	260.772,68	5,22	5,24	15/05/2045	SANT FI IMA B TITULOS PUBLICOS RF LP
NTNB	7.336,75	5,22	5,24	15/05/2045	BB PREVIDENCIARIO RF IMA B TIT PUBL FI
NTNB	685,11	5,22	5,24	15/05/2045	CAIXA FI BRASIL IMA GERAL TP RF LP
NTNB	20.969,32	5,14	5,14	15/08/2040	ITAU RENDA FIXA IMA B FI
NTNB	72.986,50	5,14	5,14	15/08/2040	SANT FI IMA B TITULOS PUBLICOS RF LP
NTNB	33,92	5,14	5,14	15/08/2040	CAIXA FI BRASIL IMA GERAL TP RF LP
NTNB	110,90	5,14	5,14	15/08/2040	BRAM FI RF IMA B TITULOS PUBLICOS
NTNB	29.791,88	5,18	5,19	15/05/2035	ITAU RENDA FIXA IMA B FI
NTNB	130.057,52	5,18	5,19	15/05/2035	SANT FI IMA B TITULOS PUBLICOS RF LP
NTNB	526,29	5,18	5,19	15/05/2035	CAIXA FI BRASIL IMA GERAL TP RF LP
NTNB	15.006,92	5,12	5,13	15/08/2030	ITAU RENDA FIXA IMA B FI
NTNB	43.738,10	5,12	5,13	15/08/2030	SANT FI IMA B TITULOS PUBLICOS RF LP
NTNB	131,75	5,12	5,13	15/08/2030	CAIXA FI BRASIL IMA GERAL TP RF LP
NTNB	107,70	5,12	5,13	15/08/2030	BRAM FI RF IMA B TITULOS PUBLICOS
NTNB	39.128,26	5,32	5,27	15/08/2026	ITAU RENDA FIXA IMA B FI
NTNB	125.266,10	5,32	5,27	15/08/2026	SANT FI IMA B TITULOS PUBLICOS RF LP
NTNB	1.294,59	5,32	5,27	15/08/2026	BB PREVIDENCIARIO RF IMA B TIT PUBL FI
NTNB	704,78	5,32	5,27	15/08/2026	CAIXA FI BRASIL IMA GERAL TP RF LP
NTNB	104,75	5,32	5,27	15/08/2026	BRAM FI RF IMA B TITULOS PUBLICOS
NTNB	24.404,16	5,26	5,22	15/08/2024	ITAU RENDA FIXA IMA B FI
NTNB	101.008,60	5,26	5,22	15/08/2024	SANT FI IMA B TITULOS PUBLICOS RF LP
NTNB	180,46	5,26	5,22	15/08/2024	CAIXA FI BRASIL IMA GERAL TP RF LP
NTNB	26.988,14	5,36	5,26	15/05/2023	ITAU RENDA FIXA IMA B FI
NTNB	11.770,34	5,36	5,26	15/05/2023	SANT FI IMA B TITULOS PUBLICOS RF LP
NTNB	12.298,95	5,36	5,26	15/05/2023	BB PREVIDENCIARIO RF IMA B TIT PUBL FI

## LENCOIS PAULISTA CONSOLIDADO

31/Mar/2017

Produto	Inf.	Tx. Média	Tx. ANBIMA	Vencimento	Fundo de Origem
NTNB	181,54	5,36	5,26	15/05/2023	CAIXA FI BRASIL IMA GERAL TP RF LP
NTNB	147.542,00	5,35	5,28	15/08/2022	ITAU RENDA FIXA IMA B FI
NTNB	453.602,83	5,35	5,28	15/08/2022	SANT FI IMA B TITULOS PUBLICOS RF LP
NTNB	3.809,94	5,35	5,28	15/08/2022	BB PREVIDENCIARIO RF IMA B TIT PUBL FI
NTNB	2.828,40	5,35	5,28	15/08/2022	CAIXA FI BRASIL IMA GERAL TP RF LP
NTNB	209,63	5,35	5,28	15/08/2022	BRAM FI RF IMA B TITULOS PUBLICOS
NTNB	33.298,67	4,80	5,18	15/05/2021	ITAU RENDA FIXA IMA B FI
NTNB	189.015,22	4,80	5,18	15/05/2021	SANT FI IMA B TITULOS PUBLICOS RF LP
NTNB	12.842,33	4,80	5,18	15/05/2021	BB PREVIDENCIARIO RF IMA B TIT PUBL FI
NTNB	190,68	4,80	5,18	15/05/2021	CAIXA FI BRASIL IMA GERAL TP RF LP
NTNB	156.658,23	4,80	5,18	15/05/2021	FI CAIXA BRASIL IMA B 5 TP RF LP
NTNB	489.514,60	4,80	5,18	15/05/2021	BB PREVIDENCIARIO RF IDKA 2 FI
NTNB	30.609,16	4,45	5,07	15/08/2020	ITAU RENDA FIXA IMA B FI
NTNB	129.919,89	4,45	5,07	15/08/2020	SANT FI IMA B TITULOS PUBLICOS RF LP
NTNB	6.317,40	4,45	5,07	15/08/2020	BB PREVIDENCIARIO RF IMA B TIT PUBL FI
NTNB	193,85	4,45	5,07	15/08/2020	CAIXA FI BRASIL IMA GERAL TP RF LP
NTNB	175.427,38	4,45	5,07	15/08/2020	FI CAIXA BRASIL IMA B 5 TP RF LP
NTNB	431.783,25	4,45	5,07	15/08/2020	BB PREVIDENCIARIO RF IDKA 2 FI
NTNB	32.902,37	4,41	4,97	15/05/2019	ITAU RENDA FIXA IMA B FI
NTNB	168.033,48	4,41	4,97	15/05/2019	SANT FI IMA B TITULOS PUBLICOS RF LP
NTNB	119,68	4,41	4,97	15/05/2019	CAIXA FI BRASIL IMA GERAL TP RF LP
NTNB	91.809,11	4,41	4,97	15/05/2019	FI CAIXA BRASIL IMA B 5 TP RF LP
NTNB	334.576,84	4,41	4,97	15/05/2019	BB PREVIDENCIARIO RF IDKA 2 FI
NTNB	102,98	4,41	4,97	15/05/2019	BRAM FI RF IMA B TITULOS PUBLICOS
NTNB	28.512,41	4,70	5,17	15/08/2018	ITAU RENDA FIXA IMA B FI
NTNB	145.327,99	4,70	5,17	15/08/2018	SANT FI IMA B TITULOS PUBLICOS RF LP
NTNB	159,87	4,70	5,17	15/08/2018	CAIXA FI BRASIL IMA GERAL TP RF LP
NTNB	117.598,02	4,70	5,17	15/08/2018	FI CAIXA BRASIL IMA B 5 TP RF LP
NTNB	163.303,23	4,70	5,17	15/08/2018	BB PREVIDENCIARIO RF IDKA 2 FI
LTN	1.468,09	9,64	9,66	01/04/2018	BB IRF M 1 FI DE RENDA FIXA
LTN	169,80	9,97	9,83	01/01/2018	FI CAIXA BRASIL IRF M 1 TP RF
LTN	156.018,72	9,97	9,83	01/01/2018	BRANCO FI RF IRF M 1 TITULOS PUBLICOS
LTN	163,92	10,45	10,30	01/10/2017	FI CAIXA BRASIL IRF M 1 TP RF
LTN	564,19	10,45	10,30	01/10/2017	BB IRF M 1 FI DE RENDA FIXA
LTN	152,64	11,10	10,96	01/07/2017	FI CAIXA BRASIL IRF M 1 TP RF
LTN	753,34	11,10	10,96	01/07/2017	BB IRF M 1 FI DE RENDA FIXA
NTNB	36.928,55	5,92	8,34	15/05/2017	ITAU RENDA FIXA IMA B FI
NTNB	2.133,87	5,92	8,34	15/05/2017	SANT FI IMA B TITULOS PUBLICOS RF LP
NTNB	6.111,60	5,92	8,34	15/05/2017	FI CAIXA BRASIL IMA B 5 TP RF LP
LTN	7.316,48	12,19	12,20	01/04/2017	FI CAIXA BRASIL IRF M 1 TP RF

## Alterações de Ratings

### Títulos Privados

Produto	Contraparte	Agência	Rating Anterior	Rating Atual	Emissor/Emissão	Fundo de Origem
ADELIC STBA12	SANTANDER BRASIL ARREND	FR	-	AAA(bra)	Emissão	SANTANDER FI II REFERENCIADO DI
ADELIC	ABN AMRO ARREND MERCANTIL SA	FR	-	AA+(bra)	Emissão	SANTANDER FI II REFERENCIADO DI

## Debêntures

Produto	Contraparte	Agência	Rating Anterior	Rating Atual	Emissor/Emissão	Fundo de Origem
ADELIC STBA12	SANTANDER BRASIL ARREND	FR	-	AAA(bra)	Emissão	SANTANDER FI II REFERENCIADO DI
ADELIC	ABN AMRO ARREND MERCANTIL SA	FR	-	AA+(bra)	Emissão	SANTANDER FI II REFERENCIADO DI