



Risco de Mercado

Patrimônio Líquido

PL Calculado	240.523.680,65
PL Informado	240.558.143,79
PL Calculado a Mercado	240.523.680,65

Value At Risk

Value-at-Risk	1.608.836,60
Value-at-Risk (%)	0,6689

Parâmetros Para Cálculo Do VaR

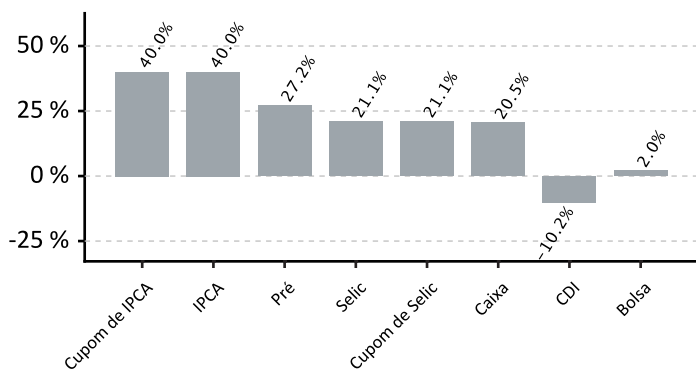
Modelo	Non-Parametric
Nível de Confiança	95%
Horizonte de Tempo	21

BVaR (%)

BVaR - 70_IMA-B+30_CDI	2,8650
BVaR - Ibovespa Carteira Aberta	7,3592

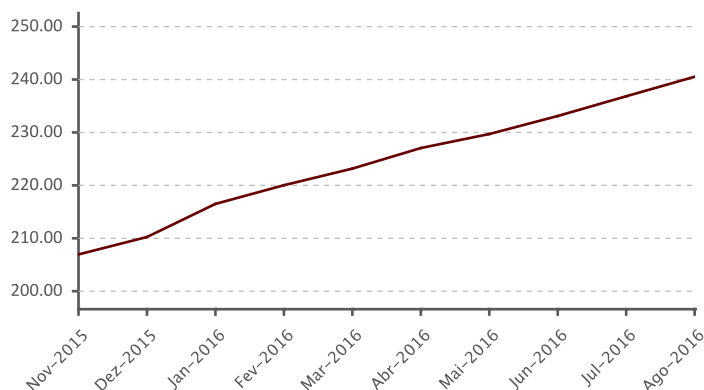
Distribuição Percentual da Carteira por Fator de Risco

(% sobre PL Calculado)



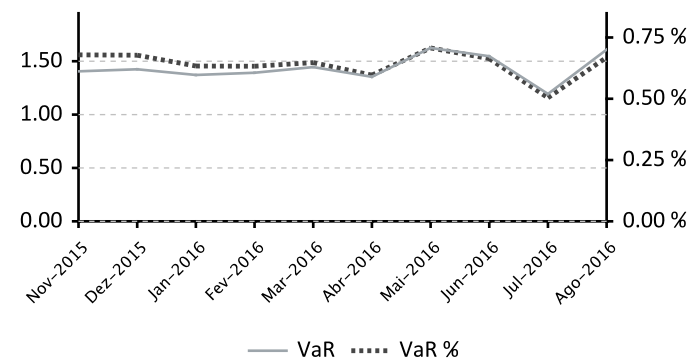
Evolução do PL

(em milhões)



Evolução do VaR

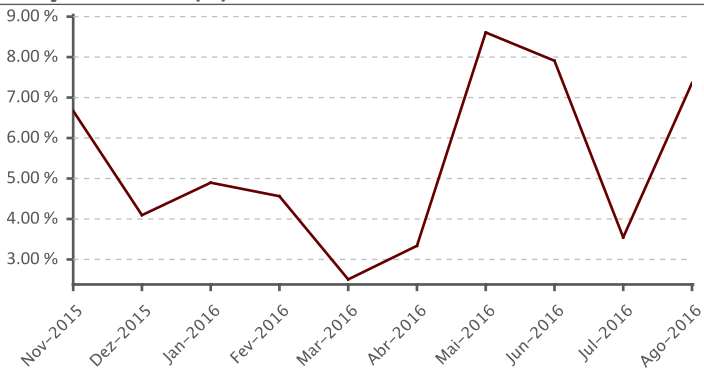
(em milhões)



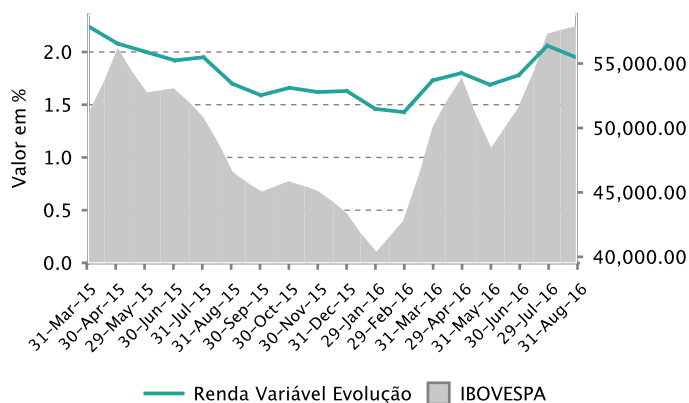
Evolução do BVaR (%) Renda Fixa



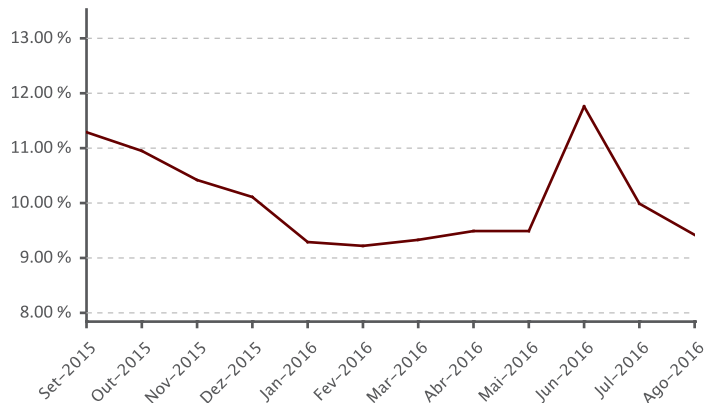
Evolução do BVaR (%) Renda Variável



Alocação em Renda Variável



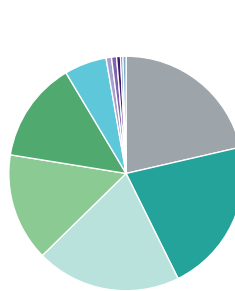
Evolução de Crédito Privado





Composição do Plano

Book	Valor
BRABESCO FI RF IRF M 1 TITULOS PUBLICOS	51.475.358,17
BB PREVIDENCIARIO RF IDKA 2 FI	51.203.773,30
FI CAIXA BRASIL IMA B 5 TP RF LP	48.076.869,65
SANTANDER FC CORPORATE REF DI	35.783.728,98
ITAU INSTITUCIONAL RF REFERENCIADO DI FI	33.398.008,47
SANTANDER FI IRF M 1 TIT PUB RENDA FIXA	14.019.520,85
SANTANDER FI SMALL CAP ACOES	1.807.295,12
CAIXA FI ACOES INFRAESTRUTURA	1.667.828,16
CAIXA FI ACOES CONSTRUCAO CIVIL	1.288.721,79
ITAU SOBERANO RENDA FIXA IRFM 1 FI	797.423,91
Demais carteiras/fundos	1.039.615,39

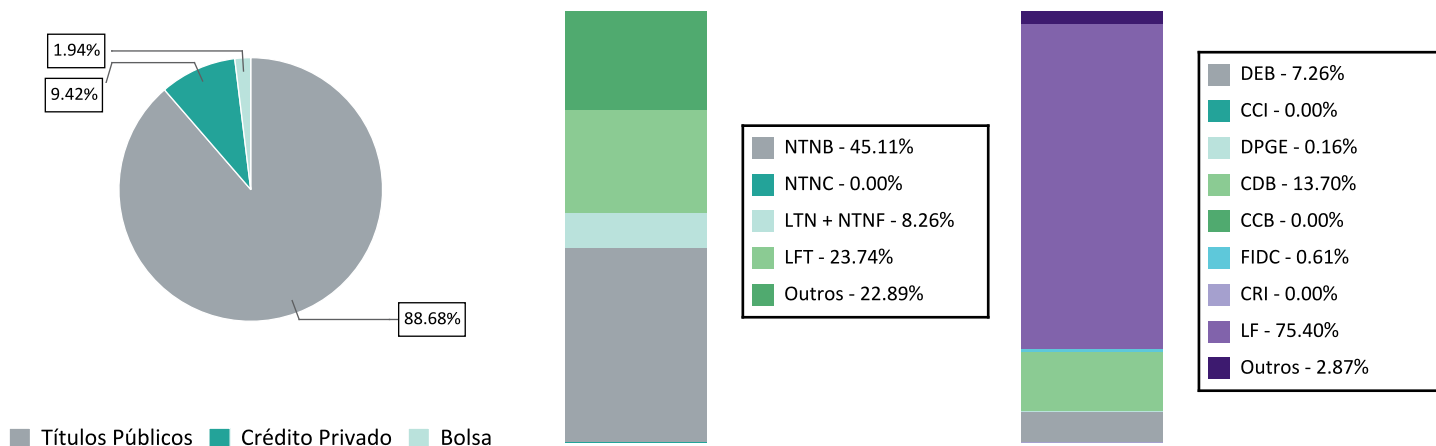


- BRABESCO FI RF IRF M 1 TITULOS PUBLICOS
- BB PREVIDENCIARIO RF IDKA 2 FI
- FI CAIXA BRASIL IMA B 5 TP RF LP
- SANTANDER FC CORPORATE REF DI
- ITAU INSTITUCIONAL RF REFERENCIADO DI FI
- SANTANDER FI IRF M 1 TIT PUB RENDA FIXA
- SANTANDER FI SMALL CAP ACOES
- CAIXA FI ACOES INFRAESTRUTURA
- CAIXA FI ACOES CONSTRUCAO CIVIL
- ITAU SOBERANO RENDA FIXA IRFM 1 FI
- Demais carteiras/fundos

Participação por Classe de Ativos

Fatores de Risco	(%)			Dur. Ativa (du)			Dur. Passiva (du)		
	31/08/2016	29/07/2016	30/06/2016	31/08/2016	29/07/2016	30/06/2016	31/08/2016	29/07/2016	30/06/2016
Bolsa	1,95%	2,06%	1,78%	-	-	-	-	-	-
CDI	(10,18)%	(8,27)%	(5,39)%	-	-	-	-	-	-
Caixa	20,54%	18,97%	19,35%	-	-	-	-	-	-
Cupom de IPCA	40,00%	41,00%	40,67%	588,32	506,00	506,12	0,00	0,00	0,00
Cupom de Selic	21,05%	19,50%	17,73%	541,32	586,22	550,43	535,27	558,27	0,00
IPCA	40,00%	41,00%	40,67%	-	-	-	-	-	-
Pré	27,17%	27,32%	26,50%	101,45	172,98	142,09	276,61	727,86	380,03
Selic	21,05%	19,50%	17,73%	-	-	-	-	-	-

Alocação em Títulos Públicos e Privados





LENCOIS PAULISTA CONSOLIDADO

31/Ago/2016

Maiores Exposições Consolidado 10+

Contraparte	MtM Info	MtM Info (%)
SECRETARIA TESOURO NACIONAL	164.484.202,04	68,38
BCO BRADESCO SA	7.207.440,05	3,00
BCO SANTANDER (BRASIL) SA	4.871.402,84	2,03
CAIXA ECONOMICA FEDERAL CEF	3.440.212,14	1,43
BCO VOTORANTIM SA	2.081.984,51	0,87
ITAUSA INVESTS ITAU SA	1.886.092,42	0,78
CAMARGO CORREA SA	648.005,46	0,27
SANTANDER BRASIL ARREND	620.228,80	0,26
TELEFONICA BRASIL SA	553.624,66	0,23
BCO BRASIL SA	311.203,28	0,13

Basiléia Emissores

Contraparte	Basiléia	MtM Info
BCO MERRILL LYNCH INVESTS SA	33,40	45.122,17
BCO ALFA INVEST SA (EX BCO REAL	24,30	75.793,61
ITAUSA INVESTS ITAU SA	17,60	1.886.092,42
BCO BTG PACTUAL SA	17,50	35.968,73
BCO BRADESCO SA	16,80	7.207.440,05
BCO SANTANDER (BRASIL) SA	16,40	4.871.402,84
BCO BRASIL SA	16,20	311.203,28
CAIXA ECONOMICA FEDERAL CEF	16,10	3.440.212,14
BCO SAFRA SA	15,40	11.320,47
BCO VOLKSWAGEN SA	14,90	232.437,12
BCO VOTORANTIM SA	14,30	2.081.984,51
BCO TOYOTA BRASIL SA	13,20	95.106,75

Exposições

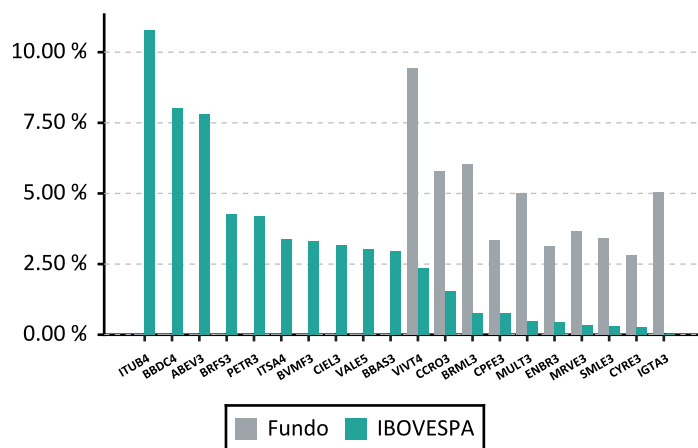
Exposição Individual (10+) / Total Ações

Deslocamento do Benchmark

ATIVO	FUNDO	IBOVESPA	Diferença	Rentabilidade
Positivos				
1 VIVT4	9,45%	2,35%	7,10%	(1,10)%
2 BRML3	6,05%	0,76%	5,29%	(12,23)%
3 IGTA3	5,04%	-	-	(6,02)%
4 MULT3	5,01%	0,47%	4,54%	(7,69)%
5 CCRO3	5,77%	1,54%	4,23%	(8,92)%
6 MRVE3	3,65%	0,34%	3,31%	(9,23)%
7 SMLE3	3,41%	0,29%	3,12%	(3,19)%
8 ENBR3	3,13%	0,44%	2,69%	(0,56)%
9 CPFE3	3,34%	0,75%	2,59%	1,80%
10 CYRE3	2,83%	0,27%	2,56%	(5,71)%
Total	47,68%	7,21%	40,47%	

Negativos

1 ITUB4	0,00%	10,79%	(10,79)%	7,34%
2 BBDC4	0,00%	8,00%	(8,00)%	2,54%
3 ABEV3	0,00%	7,80%	(7,80)%	2,07%
4 BRFS3	0,00%	4,25%	(4,25)%	(0,83)%
5 PETR3	0,00%	4,20%	(4,20)%	5,21%
6 ITSA4	0,00%	3,39%	(3,39)%	3,81%
7 BVMF3	0,00%	3,30%	(3,30)%	(5,55)%
8 CIEL3	0,00%	3,18%	(3,18)%	(8,60)%
9 VALES	0,00%	3,01%	(3,01)%	(3,60)%
10 BBAS3	0,00%	2,94%	(2,94)%	10,95%
Total	0,00%	50,86%	(50,86)%	

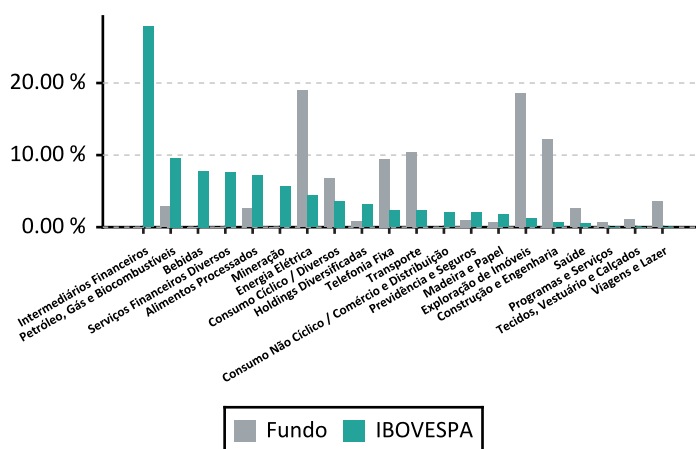




Exposição Setorial (10+)

Deslocamento do Benchmark

ATIVO	FUNDO	IBOVESPA	Diferença
Positivos			
1 Exploração de Imóveis	18,54%	1,24%	17,30%
2 Energia Elétrica	18,94%	4,35%	14,59%
3 Construção e Engenharia	12,24%	0,61%	11,63%
4 Transporte	10,40%	2,28%	8,12%
5 Telefonia Fixa	9,45%	2,35%	7,09%
6 Viagens e Lazer	3,60%	0,00%	3,60%
7 Consumo Cíclico / Diversos	6,71%	3,65%	3,06%
8 Saúde	2,58%	0,50%	2,08%
9 Tecidos, Vestuário e Calçados	1,06%	0,00%	1,06%
10 Programas e Serviços	0,67%	0,00%	0,67%
Total	84,20%	14,99%	69,21%
Negativos			
1 Intermediários Financeiros	0,00%	27,84%	(27,84)%
2 Bebidas	0,00%	7,80%	(7,80)%
3 Serviços Financeiros Diversos	0,00%	7,61%	(7,61)%
4 Petróleo, Gás e Biocombustíveis	2,83%	9,61%	(6,78)%
5 Mineração	0,00%	5,66%	(5,66)%
6 Alimentos Processados	2,58%	7,21%	(4,63)%
7 Holdings Diversificadas	0,81%	3,12%	(2,31)%
8 Consumo Não Cíclico / Comércio e	0,00%	2,02%	(2,02)%
9 Madeira e Papel	0,71%	1,78%	(1,07)%
10 Previdência e Seguros	1,00%	2,02%	(1,02)%
Total	7,93%	74,66%	(66,73)%





Aquisições durante o Mês

Títulos Privados

Produto	Emissor	Inf.	Taxa	(%)	Vencimento	Rating	Agência	Fundo de Origem
LF CDI - ZXSZ	ZXSZ	131.904,99	0,00	106.50	01/08/2018	brA+	SP	ITAU INSTITUCIONAL RF REFERENCIADO DI FI

Títulos Públicos

Produto	Inf.	Tx. Média	Tx. ANBIMA	Vencimento	Fundo de Origem
NTNB	358,62	5,69	5,84	15/05/2055	ITAU RENDA FIXA IMA B FI
NTNB	402,37	5,69	5,84	15/05/2055	SANT FI IMA B TITULOS PUBLICOS RF LP
NTNB	271,87	5,69	5,84	15/05/2055	BB PREVIDENCIARIO RF IMA B TIT PUBL FI
NTNB	533,30	5,69	5,84	15/05/2055	CAIXA FI BRASIL IMA GERAL TP RF LP
NTNB	1.813,38	5,72	5,85	15/08/2050	ITAU RENDA FIXA IMA B FI
NTNB	1.713,52	5,72	5,85	15/08/2050	SANT FI IMA B TITULOS PUBLICOS RF LP
NTNB	985,34	5,72	5,85	15/08/2050	BB PREVIDENCIARIO RF IMA B TIT PUBL FI
NTNB	6.735,18	5,72	5,85	15/08/2050	CAIXA FI BRASIL IMA GERAL TP RF LP
NTNB	1.418,17	5,72	5,85	15/08/2050	BRAM FI RF IMA B TITULOS PUBLICOS
NTNB	1.168,34	5,77	5,89	15/05/2045	ITAU RENDA FIXA IMA B FI
NTNB	1.054,13	5,77	5,89	15/05/2045	SANT FI IMA B TITULOS PUBLICOS RF LP
NTNB	1.077,60	5,77	5,89	15/05/2045	BB PREVIDENCIARIO RF IMA B TIT PUBL FI
NTNB	4.007,67	5,77	5,89	15/05/2045	CAIXA FI BRASIL IMA GERAL TP RF LP
NTNB	965,85	5,77	5,89	15/05/2045	BRAM FI RF IMA B TITULOS PUBLICOS
NTNB	600,05	5,68	5,79	15/08/2040	ITAU RENDA FIXA IMA B FI
NTNB	486,83	5,68	5,79	15/08/2040	SANT FI IMA B TITULOS PUBLICOS RF LP
NTNB	187,95	5,68	5,79	15/08/2040	CAIXA FI BRASIL IMA GERAL TP RF LP
NTNB	271,14	5,68	5,79	15/08/2040	BRAM FI RF IMA B TITULOS PUBLICOS
NTNB	784,45	5,74	5,86	15/05/2035	ITAU RENDA FIXA IMA B FI
NTNB	782,43	5,74	5,86	15/05/2035	SANT FI IMA B TITULOS PUBLICOS RF LP
NTNB	291,46	5,74	5,86	15/05/2035	BB PREVIDENCIARIO RF IMA B TIT PUBL FI
NTNB	6.192,91	5,74	5,86	15/05/2035	CAIXA FI BRASIL IMA GERAL TP RF LP
NTNB	680,68	5,74	5,86	15/05/2035	BRAM FI RF IMA B TITULOS PUBLICOS
NTNB	456,51	5,66	5,76	15/08/2030	ITAU RENDA FIXA IMA B FI
NTNB	405,66	5,66	5,76	15/08/2030	SANT FI IMA B TITULOS PUBLICOS RF LP
NTNB	674,74	5,66	5,76	15/08/2030	BB PREVIDENCIARIO RF IMA B TIT PUBL FI
NTNB	663,20	5,66	5,76	15/08/2030	CAIXA FI BRASIL IMA GERAL TP RF LP
NTNB	270,14	5,66	5,76	15/08/2030	BRAM FI RF IMA B TITULOS PUBLICOS
NTNB	184,38	5,84	5,95	15/08/2026	ITAU RENDA FIXA IMA B FI
NTNB	281,93	5,84	5,95	15/08/2026	SANT FI IMA B TITULOS PUBLICOS RF LP
NTNB	468,12	5,84	5,95	15/08/2026	BB PREVIDENCIARIO RF IMA B TIT PUBL FI
NTNB	788,46	5,84	5,95	15/08/2026	CAIXA FI BRASIL IMA GERAL TP RF LP
NTNB	392,51	5,84	5,95	15/08/2026	BRAM FI RF IMA B TITULOS PUBLICOS
NTNF	89,42	11,75	11,99	01/01/2025	CAIXA FI BRASIL IMA GERAL TP RF LP
NTNB	705,45	5,85	5,93	15/08/2024	ITAU RENDA FIXA IMA B FI
NTNB	586,89	5,85	5,93	15/08/2024	SANT FI IMA B TITULOS PUBLICOS RF LP
NTNB	599,51	5,85	5,93	15/08/2024	BB PREVIDENCIARIO RF IMA B TIT PUBL FI
NTNB	2.341,17	5,85	5,93	15/08/2024	CAIXA FI BRASIL IMA GERAL TP RF LP
NTNB	705,61	5,97	6,04	15/05/2023	ITAU RENDA FIXA IMA B FI
NTNB	718,42	5,97	6,04	15/05/2023	SANT FI IMA B TITULOS PUBLICOS RF LP
NTNB	343,61	5,97	6,04	15/05/2023	BB PREVIDENCIARIO RF IMA B TIT PUBL FI



Produto	Inf.	Tx. Média	Tx. ANBIMA	Vencimento	Fundo de Origem
NTNB	2.358,35	5,97	6,04	15/05/2023	CAIXA FI BRASIL IMA GERAL TP RF LP
NTNB	267,49	5,97	6,04	15/05/2023	BRAM FI RF IMA B TITULOS PUBLICOS
NTNB	1.254,53	6,03	6,13	15/08/2022	ITAU RENDA FIXA IMA B FI
NTNB	1.104,67	6,03	6,13	15/08/2022	SANT FI IMA B TITULOS PUBLICOS RF LP
NTNB	1.039,11	6,03	6,13	15/08/2022	BB PREVIDENCIARIO RF IMA B TIT PUBL FI
NTNB	4.070,99	6,03	6,13	15/08/2022	CAIXA FI BRASIL IMA GERAL TP RF LP
NTNB	878,87	6,03	6,13	15/08/2022	BRAM FI RF IMA B TITULOS PUBLICOS
NTNB	938,56	6,05	6,18	15/05/2021	ITAU RENDA FIXA IMA B FI
NTNB	883,47	6,05	6,18	15/05/2021	SANT FI IMA B TITULOS PUBLICOS RF LP
NTNB	1.409,45	6,05	6,18	15/05/2021	BB PREVIDENCIARIO RF IMA B TIT PUBL FI
NTNB	3.641,57	6,05	6,18	15/05/2021	CAIXA FI BRASIL IMA GERAL TP RF LP
NTNB	3.131.421,72	6,05	6,18	15/05/2021	FI CAIXA BRASIL IMA B 5 TP RF LP
NTNB	861.067,48	6,05	6,18	15/05/2021	BB PREVIDENCIARIO RF IDKA 2 FI
NTNB	2.659,92	6,05	6,18	15/05/2021	BRAM FI RF IMA B TITULOS PUBLICOS
NTNF	92,85	11,89	12,00	01/01/2021	CAIXA FI BRASIL IMA GERAL TP RF LP
NTNB	806,90	6,01	6,16	15/08/2020	ITAU RENDA FIXA IMA B FI
NTNB	714,36	6,01	6,16	15/08/2020	SANT FI IMA B TITULOS PUBLICOS RF LP
NTNB	842,68	6,01	6,16	15/08/2020	BB PREVIDENCIARIO RF IMA B TIT PUBL FI
NTNB	2.466,93	6,01	6,16	15/08/2020	CAIXA FI BRASIL IMA GERAL TP RF LP
NTNB	3.059.713,95	6,01	6,16	15/08/2020	FI CAIXA BRASIL IMA B 5 TP RF LP
NTNB	603.548,48	6,01	6,16	15/08/2020	BB PREVIDENCIARIO RF IDKA 2 FI
NTNB	985,39	6,09	6,35	15/05/2019	ITAU RENDA FIXA IMA B FI
NTNB	1.032,70	6,09	6,35	15/05/2019	SANT FI IMA B TITULOS PUBLICOS RF LP
NTNB	830,60	6,09	6,35	15/05/2019	BB PREVIDENCIARIO RF IMA B TIT PUBL FI
NTNB	2.463,65	6,09	6,35	15/05/2019	CAIXA FI BRASIL IMA GERAL TP RF LP
NTNB	3.805.828,59	6,09	6,35	15/05/2019	FI CAIXA BRASIL IMA B 5 TP RF LP
NTNB	1.177.120,88	6,09	6,35	15/05/2019	BB PREVIDENCIARIO RF IDKA 2 FI
NTNB	411,87	6,09	6,35	15/05/2019	BRAM FI RF IMA B TITULOS PUBLICOS
LTN	124,16	12,21	12,22	01/01/2019	CAIXA FI BRASIL IMA GERAL TP RF LP
NTNB	830,74	6,13	6,39	15/08/2018	ITAU RENDA FIXA IMA B FI
NTNB	723,57	6,13	6,39	15/08/2018	SANT FI IMA B TITULOS PUBLICOS RF LP
NTNB	476,80	6,13	6,39	15/08/2018	BB PREVIDENCIARIO RF IMA B TIT PUBL FI
NTNB	2.538,90	6,13	6,39	15/08/2018	CAIXA FI BRASIL IMA GERAL TP RF LP
NTNB	3.524.304,58	6,13	6,39	15/08/2018	FI CAIXA BRASIL IMA B 5 TP RF LP
NTNB	156.241,01	6,13	6,39	15/08/2018	BB PREVIDENCIARIO RF IDKA 2 FI
NTNB	1.637,54	6,13	6,39	15/08/2018	BRAM FI RF IMA B TITULOS PUBLICOS
LTN	78,58	12,50	12,48	01/07/2018	CAIXA FI BRASIL IMA GERAL TP RF LP
NTNF	95,87	12,78	12,78	01/01/2018	CAIXA FI BRASIL IMA GERAL TP RF LP
LTN	328,55	13,32	13,33	01/07/2017	FI CAIXA BRASIL IRF M 1 TP RF
LTN	426,82	13,32	13,33	01/07/2017	BB IRF M 1 FI DE RENDA FIXA
NTNB	683,51	6,30	6,34	15/05/2017	ITAU RENDA FIXA IMA B FI
NTNB	523,40	6,30	6,34	15/05/2017	SANT FI IMA B TITULOS PUBLICOS RF LP
NTNB	599,77	6,30	6,34	15/05/2017	CAIXA FI BRASIL IMA GERAL TP RF LP
NTNB	1.800.652,88	6,30	6,34	15/05/2017	FI CAIXA BRASIL IMA B 5 TP RF LP
LTN	149,55	13,65	13,70	01/04/2017	FI CAIXA BRASIL IRF M 1 TP RF
LTN	752,78	13,65	13,70	01/04/2017	BB IRF M 1 FI DE RENDA FIXA
LTN	444,38	13,97	14,00	01/01/2017	FI CAIXA BRASIL IRF M 1 TP RF



LENCOIS PAULISTA CONSOLIDADO

31/Ago/2016

Produto	Inf.	Tx. Média	Tx. ANBIMA	Vencimento	Fundo de Origem
NTNF	653,57	13,98	14,02	01/01/2017	FI CAIXA BRASIL IRF M 1 TP RF
NTNF	689.678,03	13,98	14,02	01/01/2017	BRADESCO FI RF IRF M 1 TITULOS PUBLICOS
NTNF	195,27	13,98	14,02	01/01/2017	CAIXA FI BRASIL IMA GERAL TP RF LP
LTN	815,47	13,97	14,00	01/01/2017	BB IRF M 1 FI DE RENDA FIXA
LTN	2.189,74	14,16	14,16	01/10/2016	FI CAIXA BRASIL IRF M 1 TP RF
LTN	25.636,66	14,16	14,16	01/10/2016	CAIXA FI BRASIL IMA GERAL TP RF LP
LTN	801,98	14,16	14,16	01/10/2016	BB IRF M 1 FI DE RENDA FIXA

Alterações de Ratings

Debêntures

Produto	Contraparte	Agência	Rating Anterior	Rating Atual	Emissor/Emissão	Fundo de Origem
CSNA15	CIA SIDERURGICA NACIONAL	SP	brBB-	brCCC+	Emissão	SANTANDER FI II REFERENCIADO DI
CSNA15	CIA SIDERURGICA NACIONAL	SP	brBB-	brCCC+	Emissão	SANTANDER FI II REFERENCIADO DI
CSNA15	CIA SIDERURGICA NACIONAL	SP	brBB-	brCCC+	Emissão	SANTANDER FI II REFERENCIADO DI