



Risco de Mercado

Patrimônio Líquido

PL Calculado	220.024.729,36
PL Informado	220.064.858,13
PL Calculado a Mercado	220.024.729,36

Value At Risk

Value-at-Risk	1.391.989,67
Value-at-Risk (%)	0,6327

Parâmetros Para Cálculo Do VaR

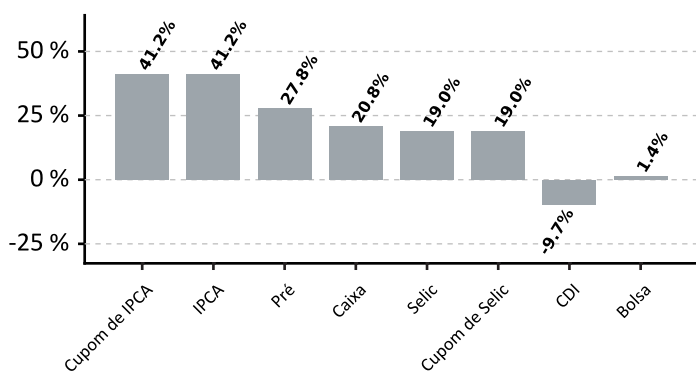
Modelo	Non-Parametric
Nível de Confiança	95%
Horizonte de Tempo	21

BVaR (%)

BVaR - 70_IMA-B+30_CDI	1,7334
BVaR - Ibovespa Carteira Aberta	4,5620

Distribuição Percentual da Carteira por Fator de Risco

(% sobre PL Calculado)



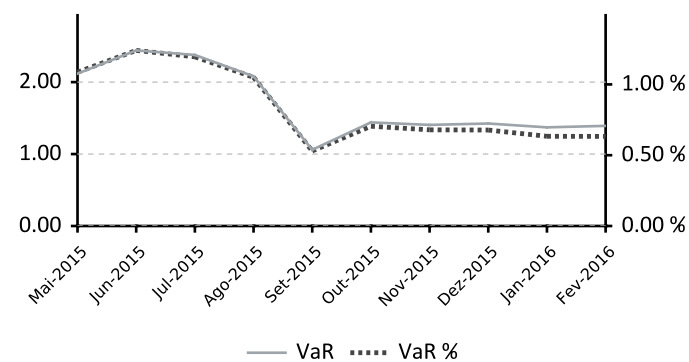
Evolução do PL

(em milhões)

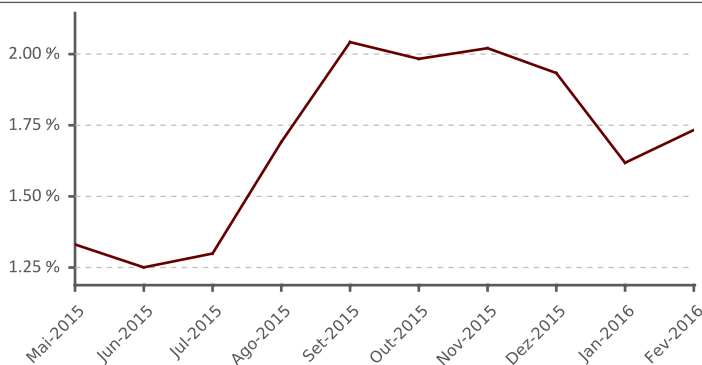


Evolução do VaR

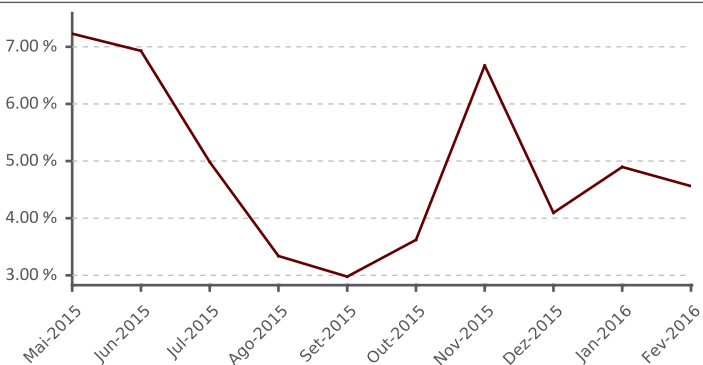
(em milhões)



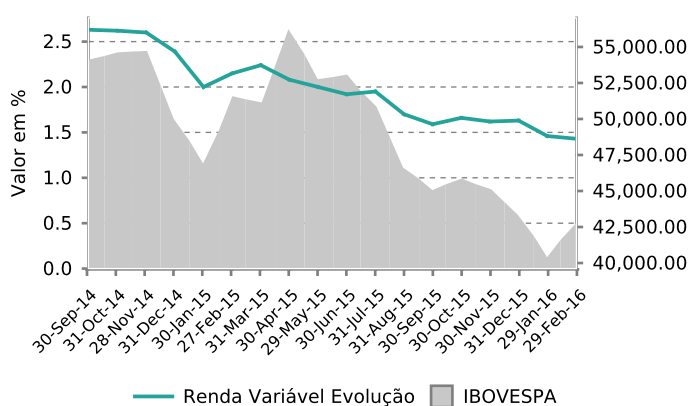
Evolução do BVaR (%) Renda Fixa



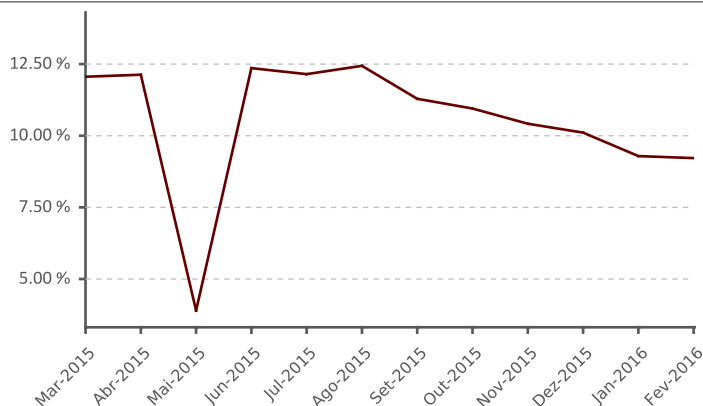
Evolução do BVaR (%) Renda Variável



Alocação em Renda Variável



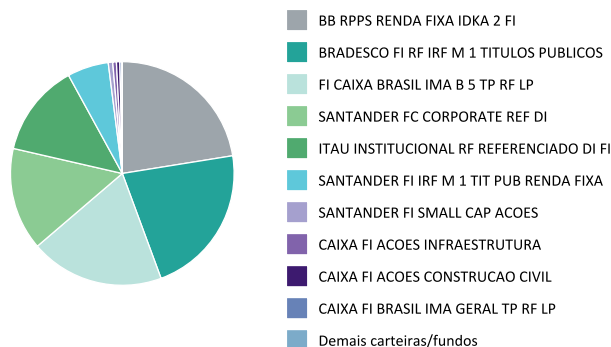
Evolução de Crédito Privado





Composição do Plano

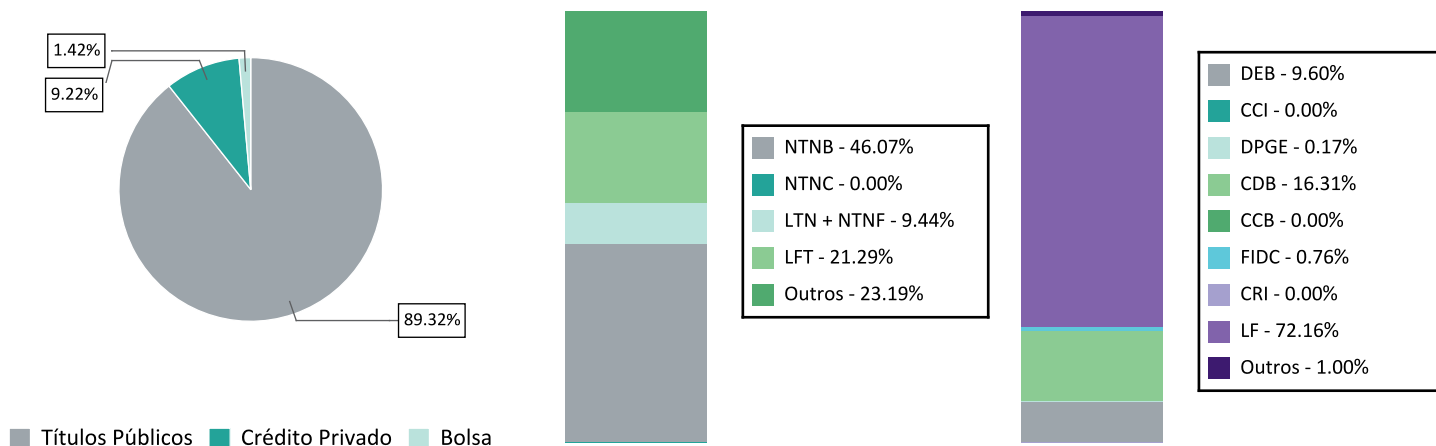
Book	Valor
BB RPPS RENDA FIXA IDKA 2 FI	49.436.926,65
BRASESCO FI RF IRF M 1 TITULOS PUBLICOS	48.193.097,81
FI CAIXA BRASIL IMA B 5 TP RF LP	42.623.709,41
SANTANDER FC CORPORATE REF DI	32.707.015,58
ITAU INSTITUCIONAL RF REFERENCIADO DI FI	29.561.621,06
SANTANDER FI IRF M 1 TIT PUB RENDA FIXA	13.117.297,19
SANTANDER FI SMALL CAP ACOES	1.414.715,82
CAIXA FI ACOES INFRAESTRUTURA	1.168.645,73
CAIXA FI ACOES CONSTRUCAO CIVIL	1.074.277,99
CAIXA FI BRASIL IMA GERAL TP RF LP	700.586,69
Demais carteiras/fundos	66.964,20



Participação por Classe de Ativos

Fatores de Risco	(%)			Dur. Ativa (du)			Dur. Passiva (du)		
	29/02/2016	29/01/2016	31/12/2015	29/02/2016	29/01/2016	31/12/2015	29/02/2016	29/01/2016	31/12/2015
Bolsa	1,43%	1,46%	1,63%	-	-	-	-	-	-
CDI	(9,71)%	(9,64)%	(3,14)%	-	-	-	-	-	-
Caixa	20,85%	19,98%	21,08%	-	-	-	-	-	-
Cupom de IPCA	41,15%	41,28%	38,76%	522,90	521,92	548,27	0,00	0,00	0,00
Cupom de Selic	19,02%	19,26%	17,69%	754,10	797,44	839,52	0,00	0,00	0,00
IPCA	41,15%	41,28%	38,76%	-	-	-	-	-	-
Pré	27,81%	28,21%	24,58%	120,85	138,73	76,58	665,70	734,72	39,89
Selic	19,02%	19,26%	17,69%	-	-	-	-	-	-

Alocação em Títulos Públicos e Privados





LENCOIS PAULISTA CONSOLIDADO

29/Fev/2016

Maiores Exposições Consolidado 10+

Contraparte	MtM Info	MtM Info (%)
SECRETARIA TESOUREO NACIONAL	150.955.093,55	68,60
BCO SANTANDER (BRASIL) SA	5.416.802,88	2,46
BCO BRADESCO SA	3.748.875,88	1,70
CAIXA ECONOMICA FEDERAL CEF	2.672.074,28	1,21
HSBC BANK BRASIL SA BANCO	2.076.068,64	0,94
BCO VOTORANTIM SA	2.026.327,89	0,92
ITAUSA INVESTS ITAU SA	1.484.751,63	0,67
CAMARGO CORREA SA	468.724,40	0,21
TELEFONICA BRASIL SA	369.662,69	0,17
CIELO SA	272.579,53	0,12

Basiléia Emissores

Contraparte	Basiléia	MtM Info
BCO ALFA INVEST SA (EX BCO REAL	19,80	134.904,10
BCO BTG PACTUAL SA	17,50	134.012,81
BCO SANTANDER (BRASIL) SA	17,50	5.416.802,88
ITAUSA INVESTS ITAU SA	16,90	1.484.751,63
BCO BRADESCO SA	16,50	3.748.875,88
BCO BRASIL SA	16,10	225.702,94
CAIXA ECONOMICA FEDERAL CEF	16,10	2.672.074,28
BCO VOTORANTIM SA	15,00	2.026.327,89
BCO VOLKSWAGEN SA	14,90	233.508,51
BCO SAFRA SA	14,00	23.597,61
BCO TOYOTA BRASIL SA	13,20	53.878,02
BCO BNP PARIBAS BRASIL SA	13,10	52.103,56
HSBC BANK BRASIL SA BANCO	13,10	2.076.068,64

Exposições

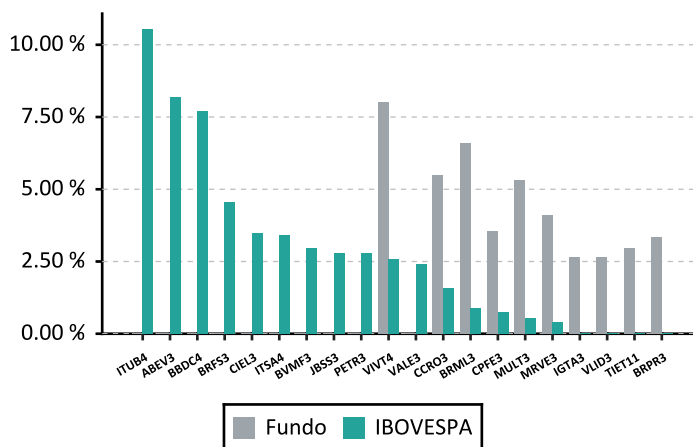
Exposição Individual (10+) / Total Ações

Deslocamento do Benchmark

ATIVO	FUNDO	IBOVESPA	Diferença	Rentabilidade
Positivos				
1 BRML3	6,61%	0,88%	5,73%	13,40%
2 VIVT4	8,00%	2,59%	5,41%	10,25%
3 MULT3	5,31%	0,53%	4,78%	13,55%
4 CCRO3	5,49%	1,57%	3,92%	(1,17)%
5 MRVE3	4,10%	0,41%	3,69%	15,85%
6 BRPR3	3,35%	0,00%	3,35%	(2,82)%
7 TIET11	2,95%	0,00%	2,95%	12,34%
8 CPFE3	3,53%	0,74%	2,79%	3,02%
9 VLID3	2,65%	0,00%	2,65%	(1,53)%
10 IGTA3	2,64%	0,00%	2,64%	8,52%
Total	44,63%	6,72%	37,91%	

Negativos

1 ITUB4	0,00%	10,55%	(10,55)%	4,71%
2 ABEV3	0,00%	8,19%	(8,19)%	(4,80)%
3 BBDC4	0,00%	7,70%	(7,70)%	17,70%
4 BRFS3	0,00%	4,54%	(4,54)%	6,57%
5 CIEL3	0,00%	3,49%	(3,49)%	(8,44)%
6 ITSA4	0,00%	3,41%	(3,41)%	2,13%
7 BVMF3	0,00%	2,95%	(2,95)%	13,26%
8 JBSS3	0,00%	2,78%	(2,78)%	5,56%
9 PETR3	0,00%	2,77%	(2,77)%	6,06%
10 VALE3	0,00%	2,40%	(2,40)%	21,50%
Total	0,00%	48,78%	(48,78)%	

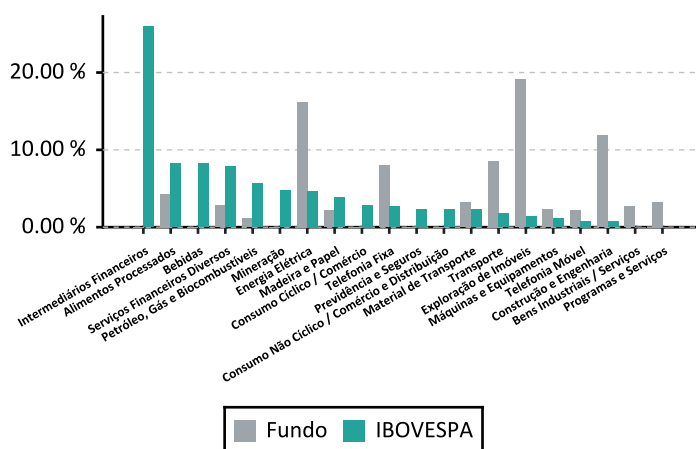




Exposição Setorial (10+)

Deslocamento do Benchmark

ATIVO	FUNDO	IBOVESPA	Diferença
Positivos			
1 Exploração de Imóveis	19,12%	1,41%	17,71%
2 Energia Elétrica	16,18%	4,70%	11,48%
3 Construção e Engenharia	11,86%	0,70%	11,16%
4 Transporte	8,57%	1,78%	6,79%
5 Telefonia Fixa	8,00%	2,70%	5,29%
6 Programas e Serviços	3,28%	0,00%	3,28%
7 Bens Industriais / Serviços	2,65%	0,00%	2,65%
8 Telefonia Móvel	2,18%	0,80%	1,38%
9 Máquinas e Equipamentos	2,27%	1,08%	1,19%
10 Material de Transporte	3,19%	2,25%	0,94%
Total	77,31%	15,43%	61,88%
Negativos			
1 Intermediários Financeiros	0,00%	25,96%	(25,96)%
2 Bebidas	0,00%	8,19%	(8,19)%
3 Serviços Financeiros Diversos	2,81%	7,85%	(5,04)%
4 Mineração	0,00%	4,73%	(4,73)%
5 Petróleo, Gás e Biocombustíveis	1,16%	5,68%	(4,52)%
6 Alimentos Processados	4,30%	8,20%	(3,90)%
7 Consumo Cíclico / Comércio	0,00%	2,86%	(2,86)%
8 Previdência e Seguros	0,00%	2,36%	(2,36)%
9 Consumo Não Cíclico / Comércio e	0,00%	2,26%	(2,26)%
10 Madeira e Papel	2,15%	3,84%	(1,69)%
Total	10,42%	71,92%	(61,51)%





Aquisições durante o Mês

Títulos Privados

Produto	Emissor	Inf.	Taxa	(%)	Vencimento	Rating	Agência	Fundo de Origem
CDB_cdi - BCEF	BCEF	450.458,73	0,00	101.00	05/02/2018	brAA-	SP	ITAU INSTITUCIONAL RF REFERENCIADO DI FI

Títulos Públicos

Produto	Inf.	Tx. Média	Tx. ANBIMA	Vencimento	Fundo de Origem
NTNB	743,83	7,25	7,30	15/05/2055	CAIXA FI BRASIL IMA GERAL TP RF LP
NTNB	1.286,76	6,79	6,60	15/05/2021	CAIXA FI BRASIL IMA GERAL TP RF LP
NTNB	5.086,38	6,30	6,41	15/08/2020	CAIXA FI BRASIL IMA GERAL TP RF LP
NTNB	459.912,50	6,30	6,41	15/08/2020	FI CAIXA BRASIL IMA B 5 TP RF LP
NTNB	903.140,68	6,30	6,41	15/08/2020	BB RPPS RENDA FIXA IDKA 2 FI
LTN	26,09	15,76	15,44	01/01/2020	FI CAIXA BRASIL IRF M 1 TP RF
NTNB	6.116,78	6,14	6,28	15/05/2019	CAIXA FI BRASIL IMA GERAL TP RF LP
NTNB	414.489,14	6,14	6,28	15/05/2019	FI CAIXA BRASIL IMA B 5 TP RF LP
NTNB	1.031.536,14	6,14	6,28	15/05/2019	BB RPPS RENDA FIXA IDKA 2 FI
LTN	2.019,61	15,56	15,09	01/01/2019	CAIXA FI BRASIL IMA GERAL TP RF LP
NTNF	13,98	15,21	15,00	01/01/2019	CAIXA FI BRASIL IMA GERAL TP RF LP
NTNB	4.753,47	6,06	6,25	15/08/2018	CAIXA FI BRASIL IMA GERAL TP RF LP
NTNB	224.164,46	6,06	6,25	15/08/2018	FI CAIXA BRASIL IMA B 5 TP RF LP
NTNB	956.791,77	6,06	6,25	15/08/2018	BB RPPS RENDA FIXA IDKA 2 FI
LTN	13,36	15,07	14,84	01/07/2018	CAIXA FI BRASIL IMA GERAL TP RF LP
LTN	15,42	14,56	14,28	01/07/2017	CAIXA FI BRASIL IMA GERAL TP RF LP
NTNB	571.914,43	6,00	5,68	15/05/2017	FI CAIXA BRASIL IMA B 5 TP RF LP
NTNF	377,81	14,30	14,12	01/01/2017	ITAU SOBERANO RENDA FIXA IRFM 1 FI
LTN	429,18	14,30	14,12	01/01/2017	FI CAIXA BRASIL IRF M 1 TP RF
NTNF	469,40	14,30	14,12	01/01/2017	FI CAIXA BRASIL IRF M 1 TP RF
NTNF	6,05	14,30	14,12	01/01/2017	CAIXA FI BRASIL IMA GERAL TP RF LP
LTN	50,53	14,30	14,12	01/01/2017	BB TOP IRF M 1 FI DE RENDA FIXA
NTNF	55,63	14,30	14,12	01/01/2017	BB TOP IRF M 1 FI DE RENDA FIXA
LTN	81,02	14,23	14,15	01/10/2016	ITAU SOBERANO RENDA FIXA IRFM 1 FI
LTN	481,02	14,23	14,15	01/10/2016	FI CAIXA BRASIL IRF M 1 TP RF
NTNB	589.369,00	6,00	7,11	15/08/2016	FI CAIXA BRASIL IMA B 5 TP RF LP
LTN	73,35	14,16	14,13	01/07/2016	ITAU SOBERANO RENDA FIXA IRFM 1 FI
LTN	488,04	14,16	14,13	01/07/2016	FI CAIXA BRASIL IRF M 1 TP RF
LTN	23,49	14,16	14,13	01/07/2016	CAIXA FI BRASIL IMA GERAL TP RF LP
LTN	227,44	14,23	14,22	01/04/2016	ITAU SOBERANO RENDA FIXA IRFM 1 FI
LTN	983,28	14,23	14,22	01/04/2016	FI CAIXA BRASIL IRF M 1 TP RF
LTN	21,25	14,23	14,22	01/04/2016	CAIXA FI BRASIL IMA GERAL TP RF LP

Alterações de Ratings



Títulos Privados

Produto	Contraparte	Agência	Rating Anterior	Rating Atual	Emissor/Emissão	Fundo de Origem
CDB_cdi - BCEF	CAIXA ECONOMICA FEDERAL CEF	MOODY	Aaa.br	Aa2.br	Emissão	ITAU INSTITUCIONAL RF REFERENCIADO DI FI
CDB_cdi - BCEF	CAIXA ECONOMICA FEDERAL CEF	SP	brAAA	brAA-	Emissão	ITAU INSTITUCIONAL RF REFERENCIADO DI FI
CDB_cdi - BCEF	CAIXA ECONOMICA FEDERAL CEF	MOODY	Aaa.br	Aa2.br	Emissão	SANTANDER FI II REFERENCIADO DI
CDB_cdi - BCEF	CAIXA ECONOMICA FEDERAL CEF	SP	brAAA	brAA-	Emissão	SANTANDER FI II REFERENCIADO DI
CDB_cdi - BCEF	CAIXA ECONOMICA FEDERAL CEF	MOODY	Aaa.br	Aa2.br	Emissão	SANTANDER FI II REFERENCIADO DI
CDB_cdi - BCEF	CAIXA ECONOMICA FEDERAL CEF	SP	brAAA	brAA-	Emissão	SANTANDER FI II REFERENCIADO DI
CDB_cdi - BCEF	CAIXA ECONOMICA FEDERAL CEF	MOODY	Aaa.br	Aa2.br	Emissão	SANTANDER FI II REFERENCIADO DI
CDB_cdi - BCEF	CAIXA ECONOMICA FEDERAL CEF	SP	brAAA	brAA-	Emissão	SANTANDER FI II REFERENCIADO DI
CDB_cdi - BCEF	CAIXA ECONOMICA FEDERAL CEF	MOODY	Aaa.br	Aa2.br	Emissão	SANTANDER FI II REFERENCIADO DI
CDB_cdi - BCEF	CAIXA ECONOMICA FEDERAL CEF	SP	brAAA	brAA-	Emissão	SANTANDER FI II REFERENCIADO DI
CDB_cdi - BCEF	CAIXA ECONOMICA FEDERAL CEF	MOODY	Aaa.br	Aa2.br	Emissão	SANTANDER FI II REFERENCIADO DI
CDB_cdi - BCEF	CAIXA ECONOMICA FEDERAL CEF	SP	brAAA	brAA-	Emissão	SANTANDER FI II REFERENCIADO DI
CDB_cdi - BVKW	BCO VOLKSWAGEN SA	SP	brAA+	brAA-	Emissão	SANTANDER FI II REFERENCIADO DI
DPGE_cdi -	BCO BTG PACTUAL SA	SP	brA-2	brA-3	Emissão	SANTANDER FI II REFERENCIADO DI
LF CDI - BBAS	BCO BRASIL SA	MOODY	Aaa.br	Aa2.br	Emissão	ITAU INSTITUCIONAL RF REFERENCIADO DI FI
LF CDI - BBAS	BCO BRASIL SA	MOODY	Aaa.br	Aa2.br	Emissão	ITAU INSTITUCIONAL RF REFERENCIADO DI FI
LF CDI - BBAS	BCO BRASIL SA	MOODY	Aaa.br	Aa2.br	Emissão	ITAU INSTITUCIONAL RF REFERENCIADO DI FI
LF CDI - BBAS	BCO BRASIL SA	MOODY	Aaa.br	Aa2.br	Emissão	ITAU INSTITUCIONAL RF REFERENCIADO DI FI
LF CDI - BBDC	BCO BRADESCO SA	MOODY	Aaa.br	Aa2.br	Emissão	ITAU INSTITUCIONAL RF REFERENCIADO DI FI
LF CDI - BBDC	BCO BRADESCO SA	SP	brAA+	brAA-	Emissão	ITAU INSTITUCIONAL RF REFERENCIADO DI FI
LF CDI - BBDC	BCO BRADESCO SA	MOODY	Aaa.br	Aa2.br	Emissão	ITAU INSTITUCIONAL RF REFERENCIADO DI FI
LF CDI - BBDC	BCO BRADESCO SA	SP	brAA+	brAA-	Emissão	ITAU INSTITUCIONAL RF REFERENCIADO DI FI
LF CDI - BBDC	BCO BRADESCO SA	MOODY	Aaa.br	Aa2.br	Emissão	ITAU INSTITUCIONAL RF REFERENCIADO DI FI
LF CDI - BBDC	BCO BRADESCO SA	SP	brAA+	brAA-	Emissão	ITAU INSTITUCIONAL RF REFERENCIADO DI FI
LF CDI - BBDC	BCO BRADESCO SA	MOODY	Aaa.br	Aa2.br	Emissão	ITAU INSTITUCIONAL RF REFERENCIADO DI FI
LF CDI - BBDC	BCO BRADESCO SA	SP	brAA+	brAA-	Emissão	ITAU INSTITUCIONAL RF REFERENCIADO DI FI
LF CDI - BBDC	BCO BRADESCO SA	MOODY	Aaa.br	Aa2.br	Emissão	ITAU INSTITUCIONAL RF REFERENCIADO DI FI
LF CDI - BBDC	BCO BRADESCO SA	SP	brAA+	brAA-	Emissão	ITAU INSTITUCIONAL RF REFERENCIADO DI FI
LF CDI - BBDC	BCO BRADESCO SA	MOODY	Aaa.br	Aa2.br	Emissão	ITAU INSTITUCIONAL RF REFERENCIADO DI FI
LF CDI - BBDC	BCO BRADESCO SA	SP	brAA+	brAA-	Emissão	ITAU INSTITUCIONAL RF REFERENCIADO DI FI
LF CDI - BBDC	BCO BRADESCO SA	MOODY	Aaa.br	Aa2.br	Emissão	SANTANDER FI II REFERENCIADO DI
LF CDI - BBDC	BCO BRADESCO SA	SP	brAA+	brAA-	Emissão	SANTANDER FI II REFERENCIADO DI
LF CDI - BBDC	BCO BRADESCO SA	MOODY	Aaa.br	Aa2.br	Emissão	SANTANDER FI II REFERENCIADO DI
LF CDI - BBDC	BCO BRADESCO SA	SP	brAA+	brAA-	Emissão	SANTANDER FI II REFERENCIADO DI
LF CDI - BBDC	BCO BRADESCO SA	MOODY	Aaa.br	Aa2.br	Emissão	SANTANDER FI II REFERENCIADO DI
LF CDI - BBDC	BCO BRADESCO SA	SP	brAA+	brAA-	Emissão	SANTANDER FI II REFERENCIADO DI
LF CDI - BBDC	BCO BRADESCO SA	MOODY	Aaa.br	Aa2.br	Emissão	SANTANDER FI II REFERENCIADO DI
LF CDI - BBDC	BCO BRADESCO SA	SP	brAA+	brAA-	Emissão	SANTANDER FI II REFERENCIADO DI
LF CDI - BBNP	BCO BNP PARIBAS BRASIL SA	SP	brAA+	brAA-	Emissão	SANTANDER FI II REFERENCIADO DI
LF CDI - BCEF	CAIXA ECONOMICA FEDERAL CEF	MOODY	Aaa.br	Aa2.br	Emissão	SANTANDER FI II REFERENCIADO DI
LF CDI - BCEF	CAIXA ECONOMICA FEDERAL CEF	SP	brAAA	brAA-	Emissão	SANTANDER FI II REFERENCIADO DI
LF CDI - BITA	ITAU UNIBANCO SA	MOODY	Aaa.br	Aa2.br	Emissão	ITAU INSTITUCIONAL RF REFERENCIADO DI FI
LF CDI - BITA	ITAU UNIBANCO SA	SP	brAA+	brAA-	Emissão	ITAU INSTITUCIONAL RF REFERENCIADO DI FI
LF CDI - BITA	ITAU UNIBANCO SA	MOODY	Aaa.br	Aa2.br	Emissão	ITAU INSTITUCIONAL RF REFERENCIADO DI FI
LF CDI - BITA	ITAU UNIBANCO SA	SP	brAA+	brAA-	Emissão	ITAU INSTITUCIONAL RF REFERENCIADO DI FI
LF CDI - BITA	ITAU UNIBANCO SA	MOODY	Aaa.br	Aa2.br	Emissão	ITAU INSTITUCIONAL RF REFERENCIADO DI FI



LENCOIS PAULISTA CONSOLIDADO

29/Fev/2016

Produto	Contraparte	Agência	Rating Anterior	Rating Atual	Emissor/Emissão	Fundo de Origem
LF CDI - SANB	BCO SANTANDER (BRASIL) SA	SP	brAA+	brAA-	Emissão	SANTANDER FI II REFERENCIADO DI
LF CDI - SANB	BCO SANTANDER (BRASIL) SA	MOODY	Aaa.br	Aa1.br	Emissão	SANTANDER FI II REFERENCIADO DI
LF CDI - SANB	BCO SANTANDER (BRASIL) SA	SP	brAA+	brAA-	Emissão	SANTANDER FI II REFERENCIADO DI
LF CDI - SANB	BCO SANTANDER (BRASIL) SA	MOODY	Aaa.br	Aa1.br	Emissão	SANTANDER FI II REFERENCIADO DI
LF CDI - SANB	BCO SANTANDER (BRASIL) SA	SP	brAA+	brAA-	Emissão	SANTANDER FI II REFERENCIADO DI
LF CDI - SANB	BCO SANTANDER (BRASIL) SA	MOODY	Aaa.br	Aa1.br	Emissão	SANTANDER FI II REFERENCIADO DI
LF CDI - SANB	BCO SANTANDER (BRASIL) SA	SP	brAA+	brAA-	Emissão	SANTANDER FI II REFERENCIADO DI
LF CDI - SANB	BCO SANTANDER (BRASIL) SA	MOODY	Aaa.br	Aa1.br	Emissão	SANTANDER FI II REFERENCIADO DI
LF CDI - SANB	BCO SANTANDER (BRASIL) SA	SP	brAA+	brAA-	Emissão	SANTANDER FI II REFERENCIADO DI
LF CDI - SANB	BCO SANTANDER (BRASIL) SA	MOODY	Aaa.br	Aa1.br	Emissão	SANTANDER FI II REFERENCIADO DI
LF CDI - SANB	BCO SANTANDER (BRASIL) SA	SP	brAA+	brAA-	Emissão	SANTANDER FI II REFERENCIADO DI
LF CDI - SANB	BCO SANTANDER (BRASIL) SA	MOODY	Aaa.br	Aa1.br	Emissão	SANTANDER FI II REFERENCIADO DI
LF CDI - SANB	BCO SANTANDER (BRASIL) SA	SP	brAA+	brAA-	Emissão	SANTANDER FI II REFERENCIADO DI
LF CDI - SANB	BCO SANTANDER (BRASIL) SA	MOODY	Aaa.br	Aa1.br	Emissão	SANTANDER FI II REFERENCIADO DI
LF CDI - SANB	BCO SANTANDER (BRASIL) SA	SP	brAA+	brAA-	Emissão	SANTANDER FI II REFERENCIADO DI
LF CDI - SANB	BCO SANTANDER (BRASIL) SA	MOODY	Aaa.br	Aa1.br	Emissão	SANTANDER FI II REFERENCIADO DI
LF CDI - SANB	BCO SANTANDER (BRASIL) SA	SP	brAA+	brAA-	Emissão	SANTANDER FI II REFERENCIADO DI
LF CDI - ZXSZ	BCO VOTORANTIM SA	MOODY	Aa1.br	Aa2.br	Emissão	ITAU INSTITUCIONAL RF REFERENCIADO DI FI
LF CDI - ZXSZ	BCO VOTORANTIM SA	SP	brAA	brAA-	Emissão	ITAU INSTITUCIONAL RF REFERENCIADO DI FI
LF CDI - ZXSZ	BCO VOTORANTIM SA	MOODY	Aa1.br	Aa2.br	Emissão	ITAU INSTITUCIONAL RF REFERENCIADO DI FI
LF CDI - ZXSZ	BCO VOTORANTIM SA	SP	brAA	brAA-	Emissão	ITAU INSTITUCIONAL RF REFERENCIADO DI FI
LF CDI - ZXSZ	BCO VOTORANTIM SA	MOODY	Aa1.br	Aa2.br	Emissão	ITAU INSTITUCIONAL RF REFERENCIADO DI FI
LF CDI - ZXSZ	BCO VOTORANTIM SA	SP	brAA	brAA-	Emissão	ITAU INSTITUCIONAL RF REFERENCIADO DI FI
LF CDI - ZXSZ	BCO VOTORANTIM SA	MOODY	Aa1.br	Aa2.br	Emissão	ITAU INSTITUCIONAL RF REFERENCIADO DI FI
LF CDI - ZXSZ	BCO VOTORANTIM SA	SP	brAA	brAA-	Emissão	ITAU INSTITUCIONAL RF REFERENCIADO DI FI
LF CDI - ZXSZ	BCO VOTORANTIM SA	MOODY	Aa1.br	Aa2.br	Emissão	ITAU INSTITUCIONAL RF REFERENCIADO DI FI
LF CDI - ZXSZ	BCO VOTORANTIM SA	SP	brAA	brAA-	Emissão	ITAU INSTITUCIONAL RF REFERENCIADO DI FI
LF CDI - ZXSZ	BCO VOTORANTIM SA	MOODY	Aa1.br	Aa2.br	Emissão	SANTANDER FI II REFERENCIADO DI
LF CDI - ZXSZ	BCO VOTORANTIM SA	SP	brAA	brAA-	Emissão	SANTANDER FI II REFERENCIADO DI



Debêntures

Produto	Contraparte	Agência	Rating Anterior	Rating Atual	Emissor/Emissão	Fundo de Origem
ANHB14	CONCESSIONARIA SISTEMA	MOODY	-	Aa2.br	Emissão	SANTANDER FI II REFERENCIADO DI
ANHB14	CONCESSIONARIA SISTEMA	SP	brAAA	brAA-	Emissão	SANTANDER FI II REFERENCIADO DI
CMTR13	CEMIG GERACAO TRANSMISSAO SA	MOODY	Aa2.br	A2.br	Emissão	SANTANDER FI II REFERENCIADO DI
CRIP13	CONCESSIONARIA RODOVIAS	MOODY	Aa1.br	Aa2.br	Emissão	SANTANDER FI II REFERENCIADO DI
CRIP13	CONCESSIONARIA RODOVIAS	MOODY	Aa1.br	Aa2.br	Emissão	SANTANDER FI II REFERENCIADO DI
CSNA15	CIA SIDERURGICA NACIONAL	MOODY	Baa3.br	B2.br	Emissão	SANTANDER FI II REFERENCIADO DI
CSNA15	CIA SIDERURGICA NACIONAL	FR	A-(bra)	BBB-(bra)	Emissão	SANTANDER FI II REFERENCIADO DI
CSNA15	CIA SIDERURGICA NACIONAL	MOODY	Baa3.br	B2.br	Emissão	SANTANDER FI II REFERENCIADO DI
CSNA15	CIA SIDERURGICA NACIONAL	FR	A-(bra)	BBB-(bra)	Emissão	SANTANDER FI II REFERENCIADO DI
CSNA15	CIA SIDERURGICA NACIONAL	MOODY	Baa3.br	B2.br	Emissão	SANTANDER FI II REFERENCIADO DI
CSNA15	CIA SIDERURGICA NACIONAL	FR	A-(bra)	BBB-(bra)	Emissão	SANTANDER FI II REFERENCIADO DI
ECCR12	ECORODOVIAS CONCESSOES	SP	brAA+	brAA-	Emissão	SANTANDER FI II REFERENCIADO DI
ELSPA5	ELETROPAULO METROPOLITANA	MOODY	Aa3.br	A2.br	Emissão	ITAU INSTITUCIONAL RF REFERENCIADO DI FI
ELSPA5	ELETROPAULO METROPOLITANA	MOODY	Aa3.br	A2.br	Emissão	ITAU INSTITUCIONAL RF REFERENCIADO DI FI
GEPA14	DUKE ENERGY INTERNATIONAL	MOODY	Aaa.br	Aa2.br	Emissão	SANTANDER FI II REFERENCIADO DI
TAES22	TRANSMISSORA ALIANCA ENERGIA	MOODY	-	Aa2.br	Emissão	SANTANDER FI II REFERENCIADO DI
TAES22	TRANSMISSORA ALIANCA ENERGIA	MOODY	-	Aa2.br	Emissão	SANTANDER FI II REFERENCIADO DI
VEBM17	VOTORANTIM CIMENTOS SA	SP	-	brAA+	Emissão	SANTANDER FI II REFERENCIADO DI