



Risco de Mercado

Patrimônio Líquido

PL Calculado	236.834.799,13
PL Informado	236.851.163,20
PL Calculado a Mercado	236.834.799,13

Value At Risk

Value-at-Risk	1.193.554,29
Value-at-Risk (%)	0,5040

Parâmetros Para Cálculo Do VaR

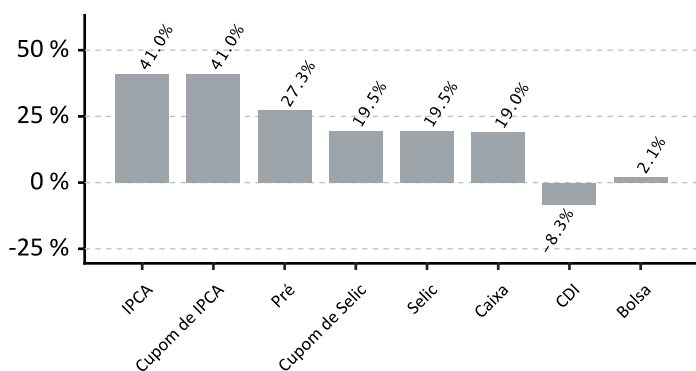
Modelo	Non-Parametric
Nível de Confiança	95%
Horizonte de Tempo	21

BVaR (%)

BVaR - 70_IMA-B+30_CDI	2,6720
BVaR - Ibovespa Carteira Aberta	3,5451

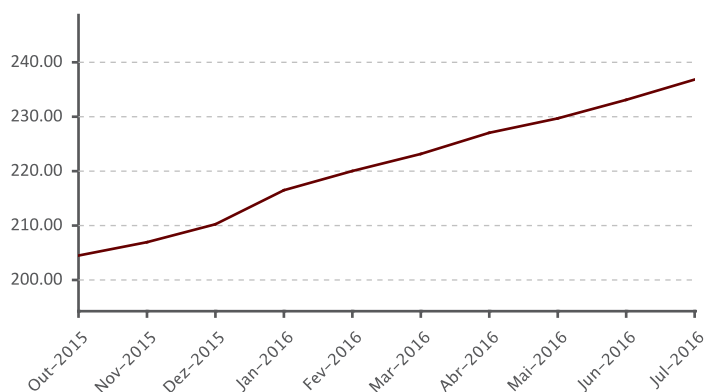
Distribuição Percentual da Carteira por Fator de Risco

(% sobre PL Calculado)



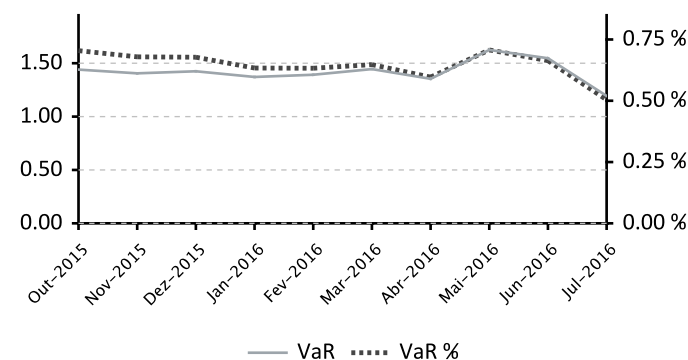
Evolução do PL

(em milhões)



Evolução do VaR

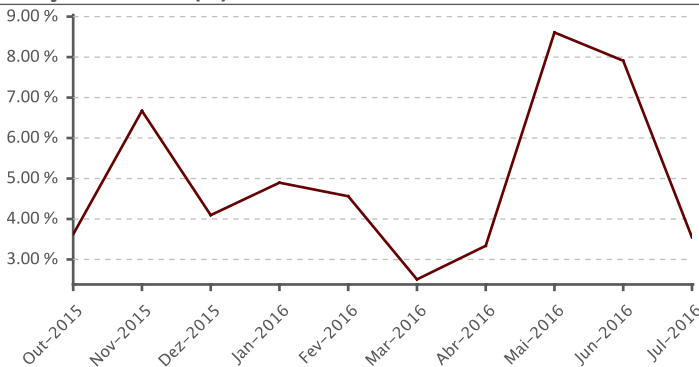
(em milhões)



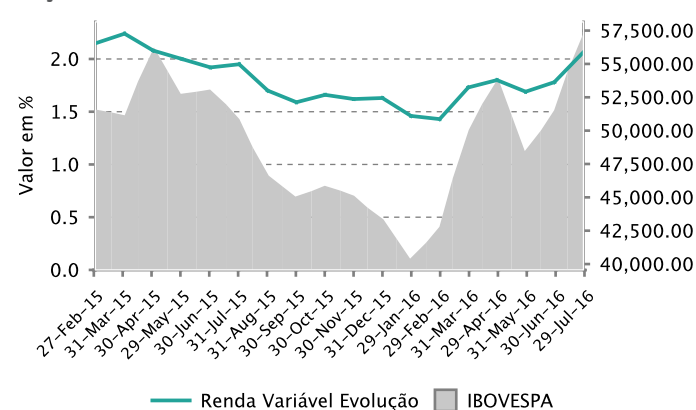
Evolução do BVaR (%) Renda Fixa



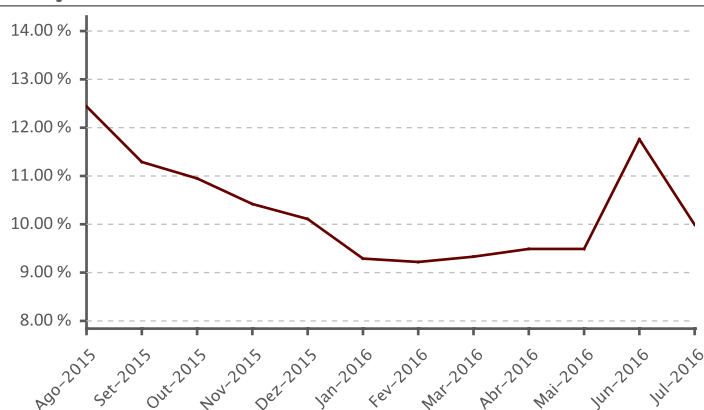
Evolução do BVaR (%) Renda Variável



Alocação em Renda Variável



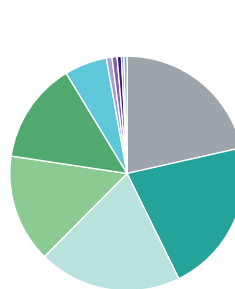
Evolução de Crédito Privado





Composição do Plano

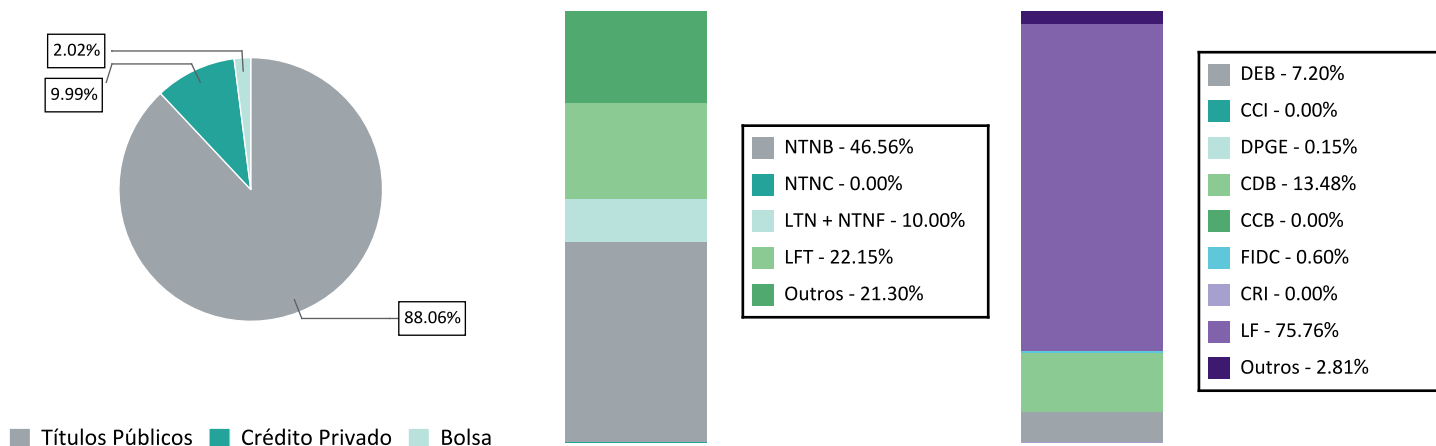
Book	Valor
BRABESCO FI RF IRF M 1 TITULOS PUBLICOS	50.877.057,17
BB PREVIDENCIARIO RF IDKA 2 FI	50.335.834,43
FI CAIXA BRASIL IMA B 5 TP RF LP	46.712.132,03
SANTANDER FC CORPORATE REF DI	35.353.671,74
ITAU INSTITUCIONAL RF REFERENCIADO DI FI	32.994.805,71
SANTANDER FI IRF M 1 TIT PUB RENDA FIXA	13.853.840,45
SANTANDER FI SMALL CAP ACOES	1.822.202,70
CAIXA FI ACOES INFRAESTRUTURA	1.687.876,46
CAIXA FI ACOES CONSTRUCAO CIVIL	1.396.254,34
ITAU SOBERANO RENDA FIXA IRFM 1 FI	788.155,56
Demais carteiras/fundos	1.029.332,59



Participação por Classe de Ativos

Fatores de Risco	(%)			Dur. Ativa (du)			Dur. Passiva (du)		
	29/07/2016	30/06/2016	31/05/2016	29/07/2016	30/06/2016	31/05/2016	29/07/2016	30/06/2016	31/05/2016
Bolsa	2,06%	1,78%	1,69%	-	-	-	-	-	-
CDI	(8,27)%	(5,39)%	(9,16)%	-	-	-	-	-	-
Caixa	18,97%	19,35%	18,78%	-	-	-	-	-	-
Cupom de IPCA	41,00%	40,67%	41,08%	506,00	506,12	517,20	0,00	0,00	0,00
Cupom de Selic	19,50%	17,73%	20,57%	586,22	550,43	582,49	558,27	0,00	0,00
IPCA	41,00%	40,67%	41,08%	-	-	-	-	-	-
Pré	27,32%	26,50%	27,61%	172,98	142,09	155,44	727,86	380,03	470,71
Selic	19,50%	17,73%	20,57%	-	-	-	-	-	-

Alocação em Títulos Públicos e Privados





LENCOIS PAULISTA CONSOLIDADO

29/Jul/2016

Maiores Exposições Consolidado 10+

Contraparte	MtM Info	MtM Info (%)
SECRETARIA TESOURO NACIONAL	164.136.580,29	69,30
BCO BRADESCO SA	7.485.995,35	3,16
BCO SANTANDER (BRASIL) SA	5.050.439,68	2,13
CAIXA ECONOMICA FEDERAL CEF	3.530.505,30	1,49
BCO VOTORANTIM SA	2.321.801,79	0,98
ITAUSA INVESTS ITAU SA	1.972.595,03	0,83
CAMARGO CORREA SA	700.418,01	0,30
SANTANDER BRASIL ARREND	632.565,11	0,27
TELEFONICA BRASIL SA	550.819,21	0,23
BCO BRASIL SA	326.677,01	0,14

Basiléia Emissores

Contraparte	Basiléia	MtM Info
BCO MERRILL LYNCH INVESTS SA	33,40	47.391,41
BCO ALFA INVEST SA (EX BCO REAL	24,30	77.251,22
ITAUSA INVESTS ITAU SA	17,60	1.972.595,03
BCO BTG PACTUAL SA	17,50	36.624,47
BCO BRADESCO SA	16,80	7.485.995,35
BCO SANTANDER (BRASIL) SA	16,40	5.050.439,68
BCO BRASIL SA	16,20	326.677,01
CAIXA ECONOMICA FEDERAL CEF	16,10	3.530.505,30
BCO SAFRA SA	15,40	32.979,04
BCO VOLKSWAGEN SA	14,90	236.941,89
BCO VOTORANTIM SA	14,30	2.321.801,79
BCO TOYOTA BRASIL SA	13,20	96.937,66

Exposições

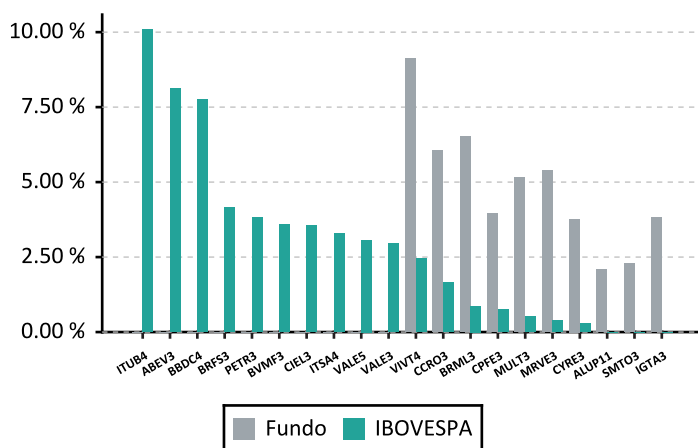
Exposição Individual (10+) / Total Ações

Deslocamento do Benchmark

ATIVO	FUNDO	IBOVESPA	Diferença	Rentabilidade
Positivos				
1 VIVT4	9,12%	2,44%	6,68%	12,14%
2 BRML3	6,53%	0,87%	5,66%	9,42%
3 MRVE3	5,39%	0,39%	5,00%	25,35%
4 MULT3	5,16%	0,52%	4,64%	5,71%
5 CCRO3	6,05%	1,65%	4,40%	11,49%
6 IGTA3	3,82%	-	-	8,41%
7 CYRE3	3,77%	0,28%	3,49%	8,94%
8 CPFE3	3,94%	0,75%	3,19%	10,93%
9 SMT03	2,28%	-	-	(0,52)%
10 ALUP11	2,10%	-	-	19,93%
Total	48,16%	6,90%	41,26%	

Negativos

1 ITUB4	0,00%	10,08%	(10,08)%	11,57%
2 ABEV3	0,00%	8,12%	(8,12)%	(0,65)%
3 BBDC4	0,00%	7,75%	(7,75)%	12,71%
4 BRFS3	0,00%	4,14%	(4,14)%	21,85%
5 PETR3	0,00%	3,81%	(3,81)%	21,72%
6 BVMF3	0,00%	3,60%	(3,60)%	6,06%
7 CIEL3	0,00%	3,54%	(3,54)%	8,54%
8 ITSA4	0,00%	3,30%	(3,30)%	10,14%
9 VALE5	0,00%	3,07%	(3,07)%	15,20%
10 VALE3	0,00%	2,95%	(2,95)%	13,71%
Total	0,00%	50,36%	(50,36)%	

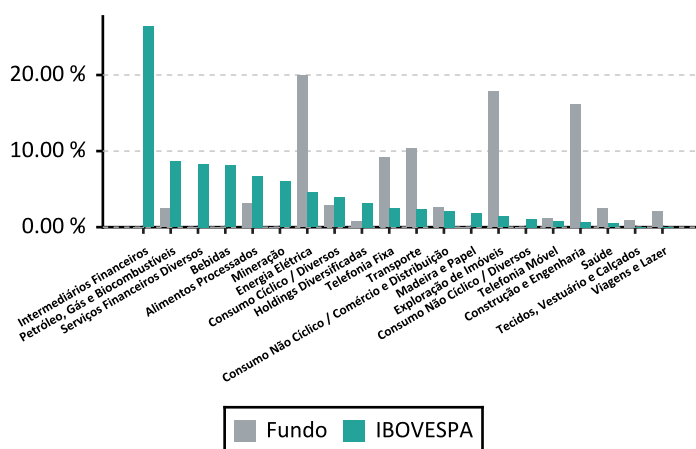




Exposição Setorial (10+)

Deslocamento do Benchmark

ATIVO	FUNDO	IBOVESPA	Diferença
Positivos			
1 Exploração de Imóveis	17,86%	1,39%	16,47%
2 Construção e Engenharia	16,20%	0,67%	15,53%
3 Energia Elétrica	19,98%	4,58%	15,40%
4 Transporte	10,32%	2,32%	8,00%
5 Telefonia Fixa	9,12%	2,44%	6,67%
6 Viagens e Lazer	2,06%	0,00%	2,06%
7 Saúde	2,43%	0,48%	1,95%
8 Tecidos, Vestuário e Calçados	0,96%	0,00%	0,96%
9 Consumo Não Cíclico / Comércio e	2,59%	2,13%	0,46%
10 Telefonia Móvel	1,14%	0,71%	0,43%
Total	82,66%	14,73%	67,93%
Negativos			
1 Intermediários Financeiros	0,00%	26,38%	(26,38)%
2 Serviços Financeiros Diversos	0,00%	8,29%	(8,29)%
3 Bebidas	0,00%	8,12%	(8,12)%
4 Petróleo, Gás e Biocombustíveis	2,44%	8,67%	(6,23)%
5 Mineração	0,00%	6,01%	(6,01)%
6 Alimentos Processados	3,17%	6,75%	(3,58)%
7 Holdings Diversificadas	0,80%	3,17%	(2,37)%
8 Madeira e Papel	0,00%	1,81%	(1,81)%
9 Consumo Não Cíclico / Diversos	0,00%	1,08%	(1,08)%
10 Consumo Cíclico / Diversos	2,88%	3,90%	(1,02)%
Total	9,29%	74,18%	(64,89)%





Aquisições durante o Mês

Títulos Privados

Produto	Emissor	Inf.	Taxa	(%)	Vencimento	Rating	Agência	Fundo de Origem
CDB_cdi - BCEF	BCEF	123.249,75	0,00	101.00	06/07/2017	brA-1	SP	ITAU INSTITUCIONAL RF REFERENCIADO DI FI

Títulos Públicos

Produto	Inf.	Tx. Média	Tx. ANBIMA	Vencimento	Fundo de Origem
NTNB	76,01	5,91	5,78	15/05/2055	ITAU RENDA FIXA IMA B FI
NTNB	52,18	5,91	5,78	15/05/2055	SANT FI IMA B TITULOS PUBLICOS RF LP
NTNB	195,95	5,91	5,78	15/05/2055	BB PREVIDENCIARIO RF IMA B TIT PUBL FI
NTNB	487,39	5,91	5,78	15/05/2055	CAIXA FI BRASIL IMA GERAL TP RF LP
NTNB	622,24	5,91	5,78	15/05/2055	BRAM FI RF IMA B TITULOS PUBLICOS
NTNB	492,09	5,94	5,79	15/08/2050	ITAU RENDA FIXA IMA B FI
NTNB	296,95	5,94	5,79	15/08/2050	SANT FI IMA B TITULOS PUBLICOS RF LP
NTNB	719,99	5,94	5,79	15/08/2050	BB PREVIDENCIARIO RF IMA B TIT PUBL FI
NTNB	3.468,81	5,94	5,79	15/08/2050	BRAM FI RF IMA B TITULOS PUBLICOS
NTNB	335,54	6,04	5,86	15/05/2045	ITAU RENDA FIXA IMA B FI
NTNB	186,72	6,04	5,86	15/05/2045	SANT FI IMA B TITULOS PUBLICOS RF LP
NTNB	103,01	6,04	5,86	15/05/2045	BB PREVIDENCIARIO RF IMA B TIT PUBL FI
NTNB	287,79	6,04	5,86	15/05/2045	CAIXA FI BRASIL IMA GERAL TP RF LP
NTNB	164,32	5,90	5,79	15/08/2040	ITAU RENDA FIXA IMA B FI
NTNB	96,97	5,90	5,79	15/08/2040	SANT FI IMA B TITULOS PUBLICOS RF LP
NTNB	204,86	5,99	5,88	15/05/2035	ITAU RENDA FIXA IMA B FI
NTNB	122,51	5,99	5,88	15/05/2035	SANT FI IMA B TITULOS PUBLICOS RF LP
NTNB	1.005,83	5,99	5,88	15/05/2035	BRAM FI RF IMA B TITULOS PUBLICOS
NTNB	139,65	5,93	5,81	15/08/2030	ITAU RENDA FIXA IMA B FI
NTNB	73,78	5,93	5,81	15/08/2030	SANT FI IMA B TITULOS PUBLICOS RF LP
NTNB	69,68	6,08	5,99	15/08/2026	ITAU RENDA FIXA IMA B FI
NTNB	67,89	6,08	5,99	15/08/2026	SANT FI IMA B TITULOS PUBLICOS RF LP
NTNB	590,55	6,08	5,99	15/08/2026	CAIXA FI BRASIL IMA GERAL TP RF LP
NTNB	230,04	6,08	5,99	15/08/2026	BRAM FI RF IMA B TITULOS PUBLICOS
NTNF	304,28	12,14	11,80	01/01/2025	CAIXA FI BRASIL IMA GERAL TP RF LP
NTNB	193,32	6,11	5,99	15/08/2024	ITAU RENDA FIXA IMA B FI
NTNB	111,81	6,11	5,99	15/08/2024	SANT FI IMA B TITULOS PUBLICOS RF LP
NTNB	176,34	6,11	5,99	15/08/2024	CAIXA FI BRASIL IMA GERAL TP RF LP
NTNB	196,99	6,20	6,09	15/05/2023	ITAU RENDA FIXA IMA B FI
NTNB	111,51	6,20	6,09	15/05/2023	SANT FI IMA B TITULOS PUBLICOS RF LP
NTNB	172,92	6,20	6,09	15/05/2023	CAIXA FI BRASIL IMA GERAL TP RF LP
NTNB	1.128,25	6,20	6,09	15/05/2023	BRAM FI RF IMA B TITULOS PUBLICOS
NTNB	352,25	6,24	6,15	15/08/2022	ITAU RENDA FIXA IMA B FI
NTNB	210,77	6,24	6,15	15/08/2022	SANT FI IMA B TITULOS PUBLICOS RF LP
NTNB	306,12	6,24	6,15	15/08/2022	CAIXA FI BRASIL IMA GERAL TP RF LP
NTNB	385,24	6,16	6,20	15/05/2021	ITAU RENDA FIXA IMA B FI
NTNB	335,87	6,16	6,20	15/05/2021	SANT FI IMA B TITULOS PUBLICOS RF LP
NTNB	125,29	6,16	6,20	15/05/2021	BB PREVIDENCIARIO RF IMA B TIT PUBL FI
NTNB	1.615,60	6,16	6,20	15/05/2021	CAIXA FI BRASIL IMA GERAL TP RF LP
NTNB	653.002,60	6,16	6,20	15/05/2021	FI CAIXA BRASIL IMA B 5 TP RF LP
NTNB	331.325,09	6,16	6,20	15/05/2021	BB PREVIDENCIARIO RF IDKA 2 FI



Produto	Inf.	Tx. Média	Tx. ANBIMA	Vencimento	Fundo de Origem
NTNB	562,21	6,16	6,20	15/05/2021	BRAM FI RF IMA B TITULOS PUBLICOS
NTNB	232,22	6,20	6,20	15/08/2020	ITAU RENDA FIXA IMA B FI
NTNB	120,98	6,20	6,20	15/08/2020	SANT FI IMA B TITULOS PUBLICOS RF LP
NTNB	218,62	6,20	6,20	15/08/2020	CAIXA FI BRASIL IMA GERAL TP RF LP
NTNB	51.523,44	6,20	6,20	15/08/2020	FI CAIXA BRASIL IMA B 5 TP RF LP
NTNB	1.361.835,72	6,20	6,20	15/08/2020	BB PREVIDENCIARIO RF IDKA 2 FI
LTN	4.123.032,85	12,17	12,08	01/07/2020	SANTANDER FI IRF M 1 TIT PUB RENDA FIXA
NTNB	267,90	6,25	6,36	15/05/2019	ITAU RENDA FIXA IMA B FI
NTNB	144,85	6,25	6,36	15/05/2019	SANT FI IMA B TITULOS PUBLICOS RF LP
NTNB	258,22	6,25	6,36	15/05/2019	CAIXA FI BRASIL IMA GERAL TP RF LP
NTNB	287.803,56	6,25	6,36	15/05/2019	FI CAIXA BRASIL IMA B 5 TP RF LP
NTNB	255,76	6,36	6,50	15/08/2018	ITAU RENDA FIXA IMA B FI
NTNB	96,48	6,36	6,50	15/08/2018	SANT FI IMA B TITULOS PUBLICOS RF LP
NTNB	95,16	6,36	6,50	15/08/2018	BB PREVIDENCIARIO RF IMA B TIT PUBL FI
NTNB	218,15	6,36	6,50	15/08/2018	CAIXA FI BRASIL IMA GERAL TP RF LP
NTNB	269.913,51	6,36	6,50	15/08/2018	FI CAIXA BRASIL IMA B 5 TP RF LP
LTN	2.227.789,79	13,09	13,07	01/10/2017	SANTANDER FI IRF M 1 TIT PUB RENDA FIXA
LTN	123.694,45	13,23	13,37	01/07/2017	ITAU SOBERANO RENDA FIXA IRFM 1 FI
LTN	242,05	13,23	13,37	01/07/2017	FI CAIXA BRASIL IRF M 1 TP RF
NTNB	185,75	6,57	6,77	15/05/2017	ITAU RENDA FIXA IMA B FI
NTNB	75,02	6,57	6,77	15/05/2017	SANT FI IMA B TITULOS PUBLICOS RF LP
NTNB	172,57	6,57	6,77	15/05/2017	CAIXA FI BRASIL IMA GERAL TP RF LP
NTNB	23.258,52	6,57	6,77	15/05/2017	FI CAIXA BRASIL IMA B 5 TP RF LP
LTN	114,58	13,56	13,67	01/04/2017	FI CAIXA BRASIL IRF M 1 TP RF
LTN	1.065,48	13,56	13,67	01/04/2017	BB IRF M 1 FI DE RENDA FIXA
NTNF	137.676,37	13,57	13,98	01/01/2017	ITAU SOBERANO RENDA FIXA IRFM 1 FI
LTN	236,48	13,87	13,97	01/01/2017	FI CAIXA BRASIL IRF M 1 TP RF
NTNF	332,79	13,57	13,98	01/01/2017	FI CAIXA BRASIL IRF M 1 TP RF
NTNF	882.438,77	13,57	13,98	01/01/2017	BRDESCO FI RF IRF M 1 TITULOS PUBLICOS
LTN	926,49	13,87	13,97	01/01/2017	BB IRF M 1 FI DE RENDA FIXA
LTN	1.068,21	14,05	14,14	01/10/2016	FI CAIXA BRASIL IRF M 1 TP RF
NTNB	366,43	8,87	8,88	15/08/2016	ITAU RENDA FIXA IMA B FI
NTNB	4.802,62	8,87	8,88	15/08/2016	SANT FI IMA B TITULOS PUBLICOS RF LP
NTNB	36.242,08	8,87	8,88	15/08/2016	FI CAIXA BRASIL IMA B 5 TP RF LP
NTNB	2.782,76	8,87	8,88	15/08/2016	BRAM FI RF IMA B TITULOS PUBLICOS

Alterações de Ratings



Títulos Privados

Produto	Contraparte	Agência	Rating Anterior	Rating Atual	Emissor/Emissão	Fundo de Origem
LF CDI - ZXSZ	BCO VOTORANTIM SA	FR	F1+(bra)	-	Emissão	ITAU INSTITUCIONAL RF REFERENCIADO DI FI
LF CDI - ZXSZ	BCO VOTORANTIM SA	FR	F1+(bra)	-	Emissão	ITAU INSTITUCIONAL RF REFERENCIADO DI FI
LF CDI - ZXSZ	BCO VOTORANTIM SA	FR	F1+(bra)	-	Emissão	ITAU INSTITUCIONAL RF REFERENCIADO DI FI
LF CDI - ZXSZ	BCO VOTORANTIM SA	FR	F1+(bra)	-	Emissão	ITAU INSTITUCIONAL RF REFERENCIADO DI FI
LF CDI - ZXSZ	BCO VOTORANTIM SA	FR	F1+(bra)	-	Emissão	ITAU INSTITUCIONAL RF REFERENCIADO DI FI
LF CDI - ZXSZ	BCO VOTORANTIM SA	FR	AA-(bra)	-	Emissão	ITAU INSTITUCIONAL RF REFERENCIADO DI FI
LF CDI - ZXSZ	BCO VOTORANTIM SA	FR	F1+(bra)	-	Emissão	ITAU INSTITUCIONAL RF REFERENCIADO DI FI
LF CDI - ZXSZ	BCO VOTORANTIM SA	FR	F1+(bra)	-	Emissão	ITAU INSTITUCIONAL RF REFERENCIADO DI FI
LF CDI - ZXSZ	BCO VOTORANTIM SA	FR	F1+(bra)	-	Emissão	ITAU INSTITUCIONAL RF REFERENCIADO DI FI
LF CDI - ZXSZ	BCO VOTORANTIM SA	FR	AA-(bra)	-	Emissão	SANTANDER FI II REFERENCIADO DI
LF CDI - ZXSZ	BCO VOTORANTIM SA	FR	AA-(bra)	-	Emissão	SANTANDER FI II REFERENCIADO DI
LF CDI - ZXSZ	BCO VOTORANTIM SA	FR	F1+(bra)	-	Emissão	SANTANDER FI II REFERENCIADO DI
LF CDI - ZXSZ	BCO VOTORANTIM SA	FR	F1+(bra)	-	Emissão	SANTANDER FI II REFERENCIADO DI

Debêntures

Produto	Contraparte	Agência	Rating Anterior	Rating Atual	Emissor/Emissão	Fundo de Origem
CCC122	INTERCEMENT BRASIL SA	SP	brA-	brA	Emissão	SANTANDER FI II REFERENCIADO DI
CMTR13	CEMIG GERACAO TRANSMISSAO SA	FR	AA-(bra)	A(bra)	Emissão	SANTANDER FI II REFERENCIADO DI
CMTR13	CEMIG GERACAO TRANSMISSAO SA	MOODY	A1.br	Baa1.br	Emissão	SANTANDER FI II REFERENCIADO DI